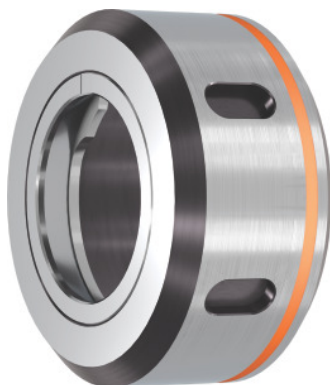


**Garant****ER-vpenjalna matica z drsnim ležajem, za ER: 32****Podatki za naročanje**

Številka za naročanje	309612 32
GTIN	4045197645692
Razred artikla	31Z

**Opis****Izvedba:**

Navoj in konus sta brušena v istem vpetju za najvišjo točnost krožnega teka. Z drsnim ležajem, zato manj trenja in višja sila vpetja. **Z utori.**

**Primerno za:**

Vse standardne glave za ER-vpenjalne stročnice.

**Dodatni pribor:**

Vpenjalni ključ ER art. 309680 – 309740.

Enostranski viličasti ključ (za vel. 16) art. 613300 vel. 25.

**Napotek:**

Glave in vpenjalne matice so posamezno centrirane!

**Tehnični opis**

Navoj	M40×1,5
za ER	32 mm
Celotna dolžina L	23 mm
maksimalni zatezni moment	180 Nm

Zunanji Ø D	50 mm
Standard	DIN 6499 D
Kakovost centriranja G pri številu vrtljajev	G 2,5 pri 25000 min <sup>-1</sup>
Vrsta izdelka	Vpenjalne matice