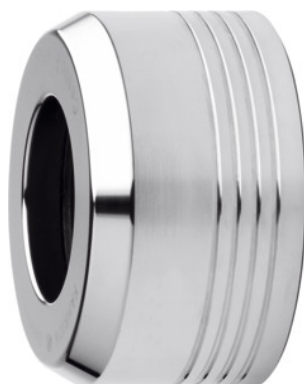


FAHRION®
FAHRION® QUALITÄT WERKZEUGE
ER-vpenjalna matica CENTRO P Standardna, Tip CP za ER: 16

Podatki za naročanje

Številka za naročanje	309655 16
GTIN	2050001704856
Razred artikla	34F

Opis
Izvedba:

S trapeznim navojem za višje sile vpetja. Posebno dolgo dvojno vodenje za natančno centriranje ER-vpenjalne matice. ER vpenjalne matice s prevleko za zmanjšanje **trenja**.

Mini = vse velikosti z **M**, ekstremno vitka izvedba.

MiniVitka = velikost **MS**, ekstremna super vitka izvedba.

Stožčasta = vse velikosti s **C**.

standardna = vse druge velikosti.

ER-vpenjalna matica CP, **ni primerna za tesnilne obročke HP**.

Primerno za:

Vpenjalni trni za ER-stročnice FAHRION CENTRO P in vpenjalni trni za ER-stročnice FAHRION HDC.

Dodatni pribor:

Tesnilni obročki art. 309666–309668, precizne ER-vpenjalne stročnice art. 308878–308992, ER-vpenjalni ključ art. 309754–309756, HP-vpenjalne stročnice art. 309365–309379.

Napotek:

ER-vpenjalne matice tipa CP in tesnilni obročki tipa HP za **sistem FAHRION niso primerni za druge sisteme!**

ER-vpenjalna matica FAHRION CENTRO P HDC ni primerna za standardne vpenjalne trne za ER-stročnice CENTRO P.

Možno je le vpenjanje nazivne mere (brez premostitve!).

Vpenjalna širina: 1 - 10 mm

Celotna dolžina L: 23,4 mm

Zunanji Ø D: 30 mm

maksimalni zatezni moment: 55 Nm

Navoj: Tr22×1,5

Tehnični opis

Celotna dolžina L	23,4 mm
Vpenjalna širina	1 - 10 mm
maksimalni zatezni moment	55 Nm
Zunanji Ø D	30 mm
Serija	Centro P
Navoj	Tr22×1,5
Vrsta izdelka	Vpenjalne matice

Pribor

CP-ključ s polžem za momentni ključ Tip 16	309756 16
CP-ključ s polžem Tip 16	309754 16