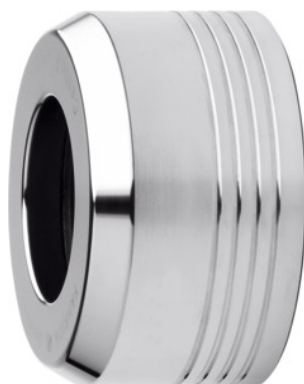


FAHRION®
FAHRION®
ER-vpenjalna matica CENTRO P Standardna, Tip CP za ER: 32

Podatki za naročanje

Številka za naročanje	309655 32
GTIN	2050001704870
Razred artikla	34F

Opis
Izvedba:

S trapeznim navojem za višje sile vpetja. Posebno dolgo dvojno vodenje za natančno centriranje ER-vpenjalne matice. ER vpenjalne matice s prevleko za zmanjšanje **trenja**.

Mini = vse velikosti z **M**, ekstremno vitka izvedba.

MiniVitka = velikost **MS**, ekstremna super vitka izvedba.

Stožčasta = vse velikosti s **C**.

standardna = vse druge velikosti.

ER-vpenjalna matica CP, **ni primerna za tesnilne obročke HP**.

Primerno za:

Vpenjalni trni za ER-stročnice FAHRION CENTRO P in vpenjalni trni za ER-stročnice FAHRION HDC.

Dodatni pribor:

Tesnilni obročki art. 309666–309668, precizne ER-vpenjalne stročnice art. 308878–308992, ER-vpenjalni ključ art. 309754–309756, HP-vpenjalne stročnice art. 309365–309379.

Napotek:

ER-vpenjalne matice tipa CP in tesnilni obročki tipa HP za **sistem FAHRION niso primerni za druge sisteme!**

ER-vpenjalna matica FAHRION CENTRO P HDC ni primerna za standardne vpenjalne trne za ER-stročnice CENTRO P.

Možno je le vpenjanje nazivne mere (brez premostitve!).

Vpenjalna širina: 2 - 20 mm

Celotna dolžina L: 26,9 mm

Zunanji Ø D: 50 mm

maksimalni zatezni moment: 140 Nm

Navoj: Tr40×1,5

Tehnični opis

Celotna dolžina L	26,9 mm
Vpenjalna širina	2 - 20 mm
maksimalni zatezni moment	140 Nm
Zunanji Ø D	50 mm
Serija	Centro P
Navoj	Tr40×1,5
Vrsta izdelka	Vpenjalne matice

Pribor

CP-ključ s polžem za momentni ključ Tip 32	309756 32
CP-ključ s polžem Tip 32	309754 32