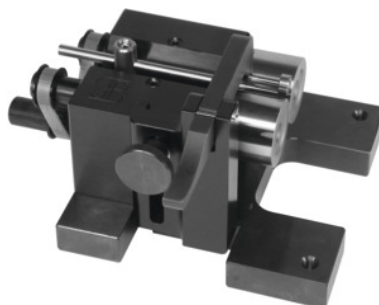




## Merilnik točnosti krožnega teka RPG, za maksimalni Ø obdelovanca: 30mm



### Podatki za naročanje

Številka za naročanje	443300 30
GTIN	2050001944719
Razred artikla	46L

### Opis

#### Izvedba:

Robustna konstrukcija s predvpetimi valjčnimi ležaji.

Tip RPG za preverjanje v serijski proizvodnji, z 2 gibljivima nosilcema in 1 merilnimi sanmi (razen vel. 30).

#### Uporaba:

Za preverjanje na zunanjih, notranjih in ravnih površinah vrtečih se delov. Zaradi kompaktne izvedbe posebej primeren za merilne projekte, optične merilnike koordinat kot tudi za merilnike obrisov.

#### Točnost:

Točnost krožnega teka **0,002 mm**.

#### Obseg dobave:

Vklj. s ključem za upravljanje in gladilnim kamnom (brez merilne ure).

#### Dodatni pribor:

Križne sani za merjenje ravnosti.

Merilne sani s pinolo oz. naležnimi kolesci.

Zglob z vpenjalom za merilno napravo.

Naležna kolesca iz karbidne trdine.

Električni pogon z regulacijskim transformatorjem.

Pnevmatska pomična ročica z napenjalnim valjem.

#### Napotek:

Vsi tipi naprav z drugačnim tipom kolesc (kolesca z zarezi oz. cilindrična kolesca) po ponudbi.

## Tehnični opis

Tip valjev	Cilindrična kolesca
Masa	10,5 kg
Dolžina osnovne plošče	120 mm
Za obdelovanec Ø	3 - 30 mm
Širina osnovne plošče	120 mm
Ø kolesa	30 mm
za maksimalni Ø obdelovanca	30 mm
Vrsta izdelka	Merilnik natančnosti krožnega in planega teka