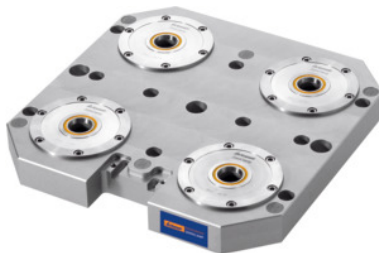


**Garant****Osnovna plošča ZeroClamp, Tip: 10008****Podatki za naročanje**

|                       |               |
|-----------------------|---------------|
| Številka za naročanje | 360012 10008  |
| GTIN                  | 4045197377012 |
| Razred artikla        | 310           |

**Opis****Izvedba:**

Vse izvrtine za razmake med T-utori **63, 100, 125 mm.**

Središčna izvrtina  $\varnothing 25$  H7 za vpenjanje garniture za centrično uravnavanje. Napetost ničelne točke sistema GARANT ZeroClamp je pomembna funkcija za sodobne proizvodne sisteme, še posebej v avtomatizirani proizvodnji. Zahvaljujoč posebnemu kontaktnemu vmesniku zagotavlja natančno in zanesljivo ponovljivost ničelne točke. Pnevmatška vpenjalna sila sistema varno drži obdelovance v zelenem položaju, tako da je mogoče obdelovance zamenjati hitro in natančno brez prestavljanja. To zmanjša napor pri namestitvi in poveča produktivnost. Napetost ničelne točke sistema GARANT ZeroClamp je nepogrešljiva za učinkovite proizvodne procese. Izvedite več o inovativni tehnologiji GARANT ZeroClamp in optimizirajte svojo proizvodnjo.

**Uporaba:**

Za navpične/vodoravne stroje.

**Material:**

**Osnovna plošča** iz zelo trdega aluminija, z obdelano površino.

Vse komponente vpenjala iz nerjavnega ali pred korozijo zaščenega jekla.

**Dodatni pribor:**

Vpenjalni čepi art. 360025. Priključni bloki art. 360017 vel. 12808 / 12805.

**Napotek:**

Osnovne plošče s  $\varnothing$  vpenjala 138 mm, po naročilu dobavljive tudi s samozapornimi vpenjali.

**Tehnični opis**

|                    |                |
|--------------------|----------------|
| Višina H           | 44 mm          |
| Širina B           | 366 mm         |
| Ø vpenjala         | 120 mm         |
| Tip                | 10008          |
| Dolžina A          | 366 mm         |
| Število vpenjal    | 4              |
| Medosna razdalja S | 200 mm         |
| Serija             | ZeroClamp      |
| Vrsta izdelka      | Osnovne plošče |

## Pribor

|   |                  |
|---|------------------|
| Vpenjalni čep ZeroClamp z notranjim navojem Tip 18M16     | 360025 18M16     |
| Pokrov za osnovno ploščo ZeroClamp Tip 11355              | 360013 11355     |
| Vpenjalni čep ZeroClamp z notranjim navojem Tip 18M16/138 | 360025 18M16/138 |
| Vpenjalni čep ZeroClamp z notranjim navojem Tip 18M12     | 360025 18M12     |
| Vpenjalni čep ZeroClamp z notranjim navojem Tip 14M12/90  | 360025 14M12/90  |
| Vpenjalni čep ZeroClamp z notranjim navojem Tip 12M10/138 | 360025 12M10/138 |
| Vpenjalni čep ZeroClamp z notranjim navojem Tip 18M12/138 | 360025 18M12/138 |
| Vpenjalni čep ZeroClamp z notranjim navojem Tip 16M8      | 360025 16M8      |
| Vpenjalni čep ZeroClamp z notranjim navojem Tip 12M10/90  | 360025 12M10/90  |
| Vpenjalni čep ZeroClamp z notranjim navojem Tip 25M10     | 360025 25M10     |
| Vpenjalni čep ZeroClamp z notranjim navojem Tip 25M16/138 | 360025 25M16/138 |
| Vpenjalni čep ZeroClamp z notranjim navojem Tip 12M10     | 360025 12M10     |
| Priključni blok ZeroClamp Tip 12805                       | 360017 12805     |

|   |                  |
|---|------------------|
| Vpenjalni čep ZeroClamp z notranjim navojem Tip 25M10/138 | 360025 25M10/138 |
| Priključni blok ZeroClamp Tip 12808                       | 360017 12808     |
| Vpenjalni čep ZeroClamp z notranjim navojem Tip 16M10     | 360025 16M10     |