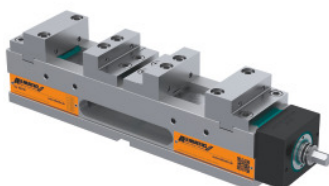




NC-visokotlačni primež Duo, Tip: 90



Podatki za naročanje

Številka za naročanje	360600 90
GTIN	4250364400619
Razred artikla	34A

Opis

Izvedba:

Posebej togo osnovno telo iz sferolitine, zgornja in spodnja stran brušena. **Točnost para 0,02 mm.**

Funkcija:

Prvi del vstavite v **vpenjalnem mesto I** in vrtite dokler pomične čeljusti ne nasedejo na obdelovanec, vstavite drugi del v **vpenjalnem mesto II** in vrtite dalje do konca.

Uporaba:

- **Uporaba v vodoravni smeri.**
- **Za vpenjanje dveh enakih delov, odstopanje mer (± 3 mm).**

Obseg dobave:

Vključuje 4 stopničaste čeljusti, 1 ročico, 4 vpenjalnike in vodnik za hitri začetek.

Dodatni pribor:

Vpenjalni čep art. 360025.

Napotek:

- **Celotna dolžina L ostane nespremenjena (manjše območje kolizije).**
- **Za pribor glejte art. 360530; 360570 in art. 361400; 361440; 361660 – 361970.**
- **Vedno vpenjajte 2 obdelovanca!**
- **Vključno z izvrtinami 25H6 M10 za sistem vpenjanja z ničelno točko z medosno razdaljo 200 mm.**

Tehnični opis

Vpenjalno območje d	56 - 120 mm
---------------------	-------------

Višina čeljusti h_1	34 mm
Vpenjalna sila do maksimalno	28 kN
Višina čeljusti h_2	18 mm
Vpenjalno območje b	0 - 64 mm
Tip	90
Barvna koda za primerni pribor	Duo
Dolžina osnovnega telesa a	400 mm
Celotna dolžina L	482 mm
Uravnalni utori	20H7 mm
Masa	24 kg
Višina osnovnega telesa c $-0,02$	80 mm
Serija	Duo
Toleranca utora za usmerjanje	H7
Izvedba	Sistem vpenjanja z ničelno točko
Vrsta izdelka	Strojni primež

Pribor

3-dimenzionalni prislon za obdelovance Tip 300	360430 300
Prislon za obdelovanec	360555
Stopničasta čeljustpomična za tip 125	360468 125