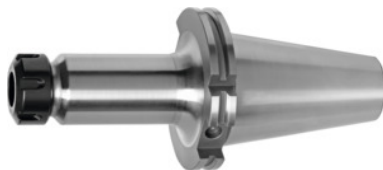


Garant

Glava za ER-vpenjalne stročnice Oblika ADB, SK 50 A = 130, za velikost ER-vpenjalnih stročnic: 16



Podatki za naročanje

Številka za naročanje	300575 16
GTIN	4045197830272
Razred artikla	31A

Opis

Izvedba:

Zunanji in notranji konus sta brušena. Standardno z izvrtino Balluffchip.

GARANT –

- **Kakovost uravnoteženja G2,5/25.000 min⁻¹.**
- **Vsa držala prenapeta (miren tek!).**
- **Precizna vpenjalna matica GARANT, finocentrirana (G2,5/25.000 min⁻¹) in prevlečena s prevleko za doseganje velike vpenjalne sile in manjše obrabe.**
- **Prehod je navrtan.**

Uporaba:

Za vpenjanje orodja s cilindričnim držalom v ER vpenjalne stročnice po DIN 6499, oblika A in B.

Obseg dobave:

Vklj. z vpenjalno matico.

Dodatni pribor:

Pritezni čep (AB) art. 308600 – 308806, AB-vpenjalni ključ art. 308820 – 308835, ER-vpenjalni ključ art. 309680 oz. 613300, ER-vpenjalne stročnice art. 308901 – 309449, ER-vpenjalna matica art. 309615 (za tesnilne obročke), tesnilni obročki art. 309625 – 309645 (za art. 309615).

Strategija odrezovanja: HSC

Vpenjalna širina: 0,5 - 10 mm

Zunanji Ø D: 28 mm

Nadomestna hitrozatezna matica GARANT art. 309610: 16

Nadomestna matica HOLEX art. 309580: 16

Tehnični opis

Vpenjalna širina	0,5 - 10 mm
za ER-vpenjalne stročnice	16
Nadomestna hitrozatezna matica GARANT art. 309610	16
Nadomestna matica HOLEX art. 309580	16
Zunanji Ø D	28 mm
Trn za rezkarje	SK 50 A = 130
Standard vpenjalnega trna	ISO 7388-1
Oblika	ADB
Kakovost centriranja G pri številu vrtljajev	G 2,5 pri 25.000 min ⁻¹
Natančnost krožnega teka	≤ 3 µm
Strategija odrezovanja	HSC
Izvertina Balluffchip	da
Vrsta izdelka	Glave za vpenjalne stročnice

Pribor

ER-vpenjalna stročnica s tesnilom in brizgalnimi šobami Nazivni Ø vpenjanja d 3 mm	308922 3
ER-vpenjalna stročnica s tesnilom in brizgalnimi šobami Nazivni Ø vpenjanja d 8 mm	308922 8
Pritezni čep 90° zatesnjen za strmi konus 50	308790 50
Pritezni čep zatesnjen za strmi konus 50	308660 50
Pritezni čep Form A za strmi konus 50	308600 50
ER-vpenjalna stročnica Nazivni Ø vpenjanja d 10 mm	308920 10
ER-vpenjalna stročnica Nazivni Ø vpenjanja d 1,5 mm	308901 1,5
ER-vpenjalna stročnica s tesnilom Nazivni Ø vpenjanja d 8 mm	308906 8
ER-vpenjalna matica za ER 16	309580 16
	309403 9

ER-vpenjalna stročnica za navojne svedre s tesnilom
Nazivni Ø vpenjanja d 9 mm

ER-vpenjalna stročnica Nazivni Ø vpenjanja d 4 mm	308920 4
Momentni nastavek za pritezne čepe po ISO 7388 primerno za velikost strmega konusa 50	308812 50
ER-vpenjalna stročnica Nazivni Ø vpenjanja d 6 mm	308920 6
ET-vpenjalna stročnica za vrтанje navoja, z aksialno kompenzacijo Nazivni Ø vpenjanja d 3,5 mm	309425 3,5
ET-vpenjalna stročnica za vrтанje navoja, z aksialno kompenzacijo Nazivni Ø vpenjanja d 4,5 mm	309425 4,5
ER-vpenjalna stročnica s tesnilom Nazivni Ø vpenjanja d 9 mm	308906 9
ER-vpenjalna stročnica s tesnilom in brizgalnimi šobami Nazivni Ø vpenjanja d 10 mm	308922 10
ER-vpenjalna stročnica Nazivni Ø vpenjanja d 5 mm	308901 5
ER-vpenjalna stročnica s tesnilom in brizgalnimi šobami Nazivni Ø vpenjanja d 4 mm	308922 4
ER-vpenjalna stročnica s tesnilom Nazivni Ø vpenjanja d 10 mm	308906 10
Garnitura ER-vpenjalnih stročnic, 6-delna, 3, 4, 5, 6, 8, 10 mm s tesnilom	309014
ER-vpenjalna stročnica Nazivni Ø vpenjanja d 1 mm	308901 1
ER-vpenjalna stročnica za navojne svedre s tesnilom in brizgalnimi šobami Nazivni Ø vpenjanja d 3,5 mm	309404 3,5
ER-vpenjalna matica za glave za ER-vpenjalne stročnice HiRunER za ER 16	309617 16
Momentni nastavek za pritezne čepe po DIN 69872 primerno za velikost strmega konusa 50	308810 50
ER-vpenjalna stročnica Nazivni Ø vpenjanja d 7 mm	308901 7
ER-vpenjalna stročnica za navojne svedre s tesnilom Nazivni Ø vpenjanja d 6 mm	309403 6
Pritezni čep, 18CrNiMo7 zatesnjen, oblika B za strmi konus 50	308615 50
	309403 7

ER-vpenjalna stročnica za navojne svedre s tesnilom
Nazivni Ø vpenjanja d 7 mm

Pritezni čep zatesnjen, oblika A za strmi konus 50 308610 50

Specialni pritezni čep, brez notranjega navoja zatesnjen za
strmi konus 50 308700 50

ER-vpenjalna stročnica Nazivni Ø vpenjanja d 4 mm 308901 4

ET-vpenjalne stročnice z radialno kompenzacijo, za vrtanje
navojev in povrtavanje Nazivni Ø vpenjanja d 6 mm 309445 6

ET-vpenjalne stročnice z radialno kompenzacijo, za vrtanje
navojev in povrtavanje Nazivni Ø vpenjanja d 5 mm 309445 5

Pritezni čep Oblika B za strmi konus 50 308640 50

ER-vpenjalna stročnica s tesnilom in brizgalnimi šobami
Nazivni Ø vpenjanja d 7 mm 308922 7

ET-vpenjalne stročnice z radialno kompenzacijo, za vrtanje
navojev in povrtavanje Nazivni Ø vpenjanja d 2,8 mm 309445 2,8

ER-vpenjalna stročnica za navojne svedre s tesnilom
Nazivni Ø vpenjanja d 9 mm 309402 9

Garnitura ER-vpenjalnih stročnic, 10-delna, 1-10 mm 309160

ER-vpenjalna stročnica s tesnilom Nazivni Ø vpenjanja d 6
mm 308921 6

ER-vpenjalna stročnica za navojne svedre s tesnilom
Nazivni Ø vpenjanja d 4,5 mm 309402 4,5

ET-vpenjalna stročnica za vrtanje navoja, z aksialno
kompenzacijo Nazivni Ø vpenjanja d 6 mm 309425 6

Garnitura ER-vpenjalnih stročnic, 10-delna, 1-10 mm s
tesnilom in brizgalnimi šobami 309165

ER-vpenjalna matica z drsnim ležajem za ER 16 309612 16

ER-vpenjalna stročnica Nazivni Ø vpenjanja d 6 mm 308901 6

ET-vpenjalna stročnica za vrtanje navoja, z aksialno
kompenzacijo Nazivni Ø vpenjanja d 2,8 mm 309425 2,8

ER-vpenjalna stročnica za navojne svedre s tesnilom
Nazivni Ø vpenjanja d 4 mm 309403 4

ER-vpenjalna stročnica s tesnilom in brizgalnimi šobami
Nazivni Ø vpenjanja d 6 mm 308922 6

Garnitura ER-vpenjalnih stročnic, 10-delna, 1-10 mm	309012
ER-vpenjalna stročnica Nazivni Ø vpenjanja d 8 mm	308920 8
ER-vpenjalna stročnica s tesnilom in brizgalnimi šobami Nazivni Ø vpenjanja d 5 mm	308922 5
ER-vpenjalna stročnica s tesnilom Nazivni Ø vpenjanja d 8 mm	308921 8
ET-vpenjalne stročnice z radialno kompenzacijo, za vrtanje navojev in povrtavanje Nazivni Ø vpenjanja d 3,5 mm	309445 3,5
Viličasti ključ, enostranski Zev ključa 25 mm	613300 25
Specialni pritezni čep, z notranjim navojem za strmi konus 50	308740 50
ET-vpenjalne stročnice z radialno kompenzacijo, za vrtanje navojev in povrtavanje Nazivni Ø vpenjanja d 4,5 mm	309445 4,5
ER-vpenjalna stročnica za navojne svedre s tesnilom in brizgalnimi šobami Nazivni Ø vpenjanja d 7 mm	309404 7
ER-vpenjalna stročnica s tesnilom in brizgalnimi šobami Nazivni Ø vpenjanja d 9 mm	308922 9
Vpenjalni ključ za pritezne čepe ISO 7388 primerno za velikost strmega konusa 50	308830 50
ER-vpenjalna stročnica s tesnilom Nazivni Ø vpenjanja d 6 mm	308906 6
ER-vpenjalna stročnica Nazivni Ø vpenjanja d 9 mm	308901 9
ER-vpenjalna stročnica za navojne svedre s tesnilom Nazivni Ø vpenjanja d 7 mm	309402 7
ER-vpenjalna stročnica za navojne svedre s tesnilom Nazivni Ø vpenjanja d 8 mm	309402 8
ER-vpenjalna stročnica s tesnilom Nazivni Ø vpenjanja d 4 mm	308906 4
Pritezni čep zatesnjen, oblika B za strmi konus 50	308650 50
ER-vpenjalna stročnica s tesnilom Nazivni Ø vpenjanja d 7 mm	308906 7
Pritezni čep, 18CrNiMo7 Form A za strmi konus 50	308605 50
ER-vpenjalna stročnica za navojne svedre s tesnilom Nazivni Ø vpenjanja d 8 mm	309403 8

ER-vpenjalna stročnica Nazivni Ø vpenjanja d 2,5 mm	308901 2,5
ER-vpenjalna stročnica Nazivni Ø vpenjanja d 1 mm	308920 1
ER-vpenjalna stročnica za navojne svedre s tesnilom Nazivni Ø vpenjanja d 4,5 mm	309403 4,5
ER-vpenjalna stročnica Nazivni Ø vpenjanja d 8 mm	308901 8
ER-vpenjalna stročnica Nazivni Ø vpenjanja d 2 mm	308901 2
ER-vpenjalna stročnica s tesnilom Nazivni Ø vpenjanja d 3 mm	308906 3
ER-vpenjalna stročnica za navojne svedre s tesnilom Nazivni Ø vpenjanja d 3,5 mm	309402 3,5
ER-vpenjalna stročnica s tesnilom Nazivni Ø vpenjanja d 5 mm	308906 5
ER-vpenjalna stročnica za navojne svedre s tesnilom Nazivni Ø vpenjanja d 4 mm	309402 4
ET-vpenjalne stročnice z radialno kompenzacijo, za vrtanje navojev in povrtavanje Nazivni Ø vpenjanja d 2 mm	309445 2
ER-vpenjalna stročnica za navojne svedre s tesnilom in brizgalnimi šobami Nazivni Ø vpenjanja d 4,5 mm	309404 4,5
ER-vpenjalna stročnica s tesnilom Nazivni Ø vpenjanja d 7 mm	308921 7
ER-vpenjalna stročnica Nazivni Ø vpenjanja d 5 mm	308920 5
ER-vpenjalna stročnica Nazivni Ø vpenjanja d 7 mm	308920 7
Pritezni čep 45° zatesnjen za strmi konus 50	308760 50
ER-vpenjalna stročnica Nazivni Ø vpenjanja d 3 mm	308920 3
ER-vpenjalna stročnica za navojne svedre s tesnilom in brizgalnimi šobami Nazivni Ø vpenjanja d 8 mm	309404 8
ER-vpenjalna stročnica za navojne svedre s tesnilom Nazivni Ø vpenjanja d 3,5 mm	309403 3,5
ER-vpenjalna matica High Speed za ER 16	309610 16
ER-vpenjalna stročnica Nazivni Ø vpenjanja d 10 mm	308901 10
ER-vpenjalna stročnica s tesnilom Nazivni Ø vpenjanja d 4 mm	308921 4
Pritezni čep zatesnjen, oblika B za strmi konus 50	308620 50

ER-vpenjalna stročnica Nazivni Ø vpenjanja d 2 mm	308920 2
Pritezni čep 90° zatesnjen za strmi konus 50	308795 50
Pritezni čep 45° zatesnjen za strmi konus 50	308765 50
ER-vpenjalna stročnica s tesnilom Nazivni Ø vpenjanja d 3 mm	308921 3
ER-vpenjalna stročnica s tesnilom Nazivni Ø vpenjanja d 10 mm	308921 10
Garnitura ER-vpenjalnih stročnic, 10-delna, 1-10 mm s tesnilom	309164
ER-vpenjalna stročnica s tesnilom Nazivni Ø vpenjanja d 5 mm	308921 5
Pritezni čep 60° zatesnjen za strmi konus 50	308785 50
ER-vpenjalna stročnica za navojne svedre s tesnilom in brizgalnimi šobami Nazivni Ø vpenjanja d 6 mm	309404 6
Specialni pritezni čep, brez notranjega navoja zatesnjen za strmi konus 50	308720 50
ER-vpenjalna stročnica za navojne svedre s tesnilom Nazivni Ø vpenjanja d 6 mm	309402 6
Momentni nastavek za ER-mini matico za glave za ER-vpenjalne stročnice 16	309745 16
ER-vpenjalna stročnica za navojne svedre s tesnilom Nazivni Ø vpenjanja d 2,8 mm	309403 2,8
ER-vpenjalna stročnica Nazivni Ø vpenjanja d 9 mm	308920 9
ER-vpenjalna stročnica za navojne svedre s tesnilom Nazivni Ø vpenjanja d 2,8 mm	309402 2,8
ET-vpenjalne stročnice z radialno kompenzacijo, za vrtnanje navojev in povrtavanje Nazivni Ø vpenjanja d 3 mm	309445 3
ER-vpenjalna stročnica s tesnilom Nazivni Ø vpenjanja d 9 mm	308921 9
ER-vpenjalna stročnica Nazivni Ø vpenjanja d 3 mm	308901 3
Vpenjalni ključ za pritezne čepe DIN ISO 7388-1 (nekd. DIN 69872) primerno za velikost strmega konusa 50	308820 50
ET-vpenjalne stročnice z radialno kompenzacijo, za vrtnanje navojev in povrtavanje Nazivni Ø vpenjanja d 4 mm	309445 4

