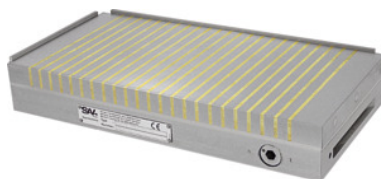




Trajno magnetna vpenjalna plošča, prečna delitev polov, Dolžina polove plošče: 500mm



Podatki za naročanje

Številka za naročanje	380100 500
GTIN	4045197310651
Razred artikla	33S

Opis

Izvedba:

- Zmogljiv sistem prijemanja z neodimovimi magneti.
- VKLOP/IZKLOP z ročico.
- V stanju IZKLOP šibko nasprotno polje olajša odvzem obdelovanca.
- Plošča je opremljena z vzdolžno in prečno prislonsko letvijo.
- Lamele so iz 3 mm medenine/12 mm jekla.
- Brez stresanja magnetnega polja, zato ni magnetiziranja orodja.

Uporaba:

- Primerno za grobo odrezovanje, npr. grobo rezkanje.
- Za majhne, srednje velike in velike obdelovance, tudi s hrapavo in naravno površino.

Tehnični opis

Višina	59 mm
Širina	200 mm
Obrabljivost polove plošče	5 mm
Masa	44 kg
Nazivna držalna sila	150 N/cm ²
Toleranca višine	+0,5 / -2 mm
Dolžina polove plošče	500 mm

Višina magnetnega polja	12 mm
Vrsta izdelka	Magnetna vpenjalna plošča