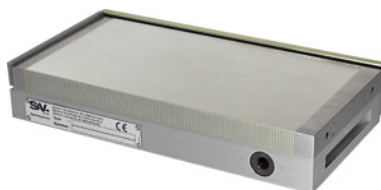




## Trajno magnetna vpenjalna plošča, fina prečna delitev polov, Dolžina polove plošče: 255mm



### Podatki za naročanje

Številka za naročanje	380500 255
GTIN	4045197310682
Razred artikla	33S

### Opis

#### Izvedba:

- Zmogljiv sistem prijemanja z neodim-magneti.
- Prečna delitev pola po celotni površini.
- Enakomerna prijemalna sila po celi širini in na daljših stranicah polove plošče.
- Lamele iz 0,5 mm medenine / 1,4 mm jekla.

#### Uporaba:

- Za stroje za brušenje in erodiranje.
- Univerzalno vpenjanje majhnih in srednje velikih obdelovancev različnih debelin (zlasti za tanke obdelovance).
- Enakomerna sila držanja je zagotovljena po celotni širini in na vzdolžnih stranskih površinah.

### Tehnični opis

Višina magnetnega polja	6 mm
Masa	14,5 kg
Obrabljivost polove plošče	8 mm
Nazivna držalna sila	80 N/cm <sup>2</sup>
Višina	49 mm
Dolžina polove plošče	255 mm

Širina	130 mm
Toleranca višine	+0,5 / -2 mm
Vrsta izdelka	Magnetna vpenjalna plošča