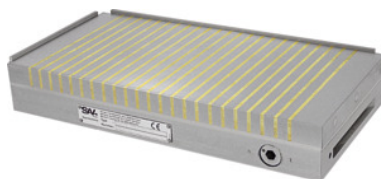




Trajno magnetna vpenjalna plošča, prečna delitev polov, Dolžina polove plošče: 250mm



Podatki za naročanje

Številka za naročanje	380100 250
GTIN	4045197310620
Razred artikla	33S

Opis

Izvedba:

- Zmogljiv sistem prijemanja z neodimovimi magneti.
- VKLOP/IZKLOP z ročico.
- V stanju IZKLOP šibko nasprotno polje olajša odvzem obdelovanca.
- Plošča je opremljena z vzdolžno in prečno prislonsko letvijo.
- Lamelle so iz 3 mm medenine/12 mm jekla.
- Brez stresanja magnetnega polja, zato ni magnetiziranja orodja.

Uporaba:

- Primerno za grobo odrezovanje, npr. grobo rezkanje.
- Za majhne, srednje velike in velike obdelovance, tudi s hrapavo in naravno površino.

Tehnični opis

Višina magnetnega polja	12 mm
Masa	17 kg
Nazivna držalna sila	150 N/cm ²
Višina	56 mm
Širina	150 mm
Toleranca višine	+0,5 / -2 mm
Obrabljivost polove plošče	5 mm

Dolžina polove plošče	250 mm
Vrsta izdelka	Magnetna vpenjalna plošča