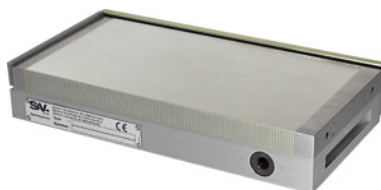




Trajno magnetna vpenjalna plošča, fina prečna delitev polov, Dolžina polove plošče: 450mm



Podatki za naročanje

Številka za naročanje	380500 450
GTIN	4045197310712
Razred artikla	33S

Opis

Izvedba:

- Zmogljiv sistem prijemanja z neodim-magneti.
- Prečna delitev pola po celotni površini.
- Enakomerna prijemalna sila po celi širini in na daljših stranicah polove plošče.
- Lamele iz 0,5 mm medenine / 1,4 mm jekla.

Uporaba:

- Za stroje za brušenje in erodiranje.
- Univerzalno vpenjanje majhnih in srednje velikih obdelovancev različnih debelin (zlasti za tanke obdelovance).
- Enakomerna sila držanja je zagotovljena po celotni širini in na vzdolžnih stranskih površinah.

Tehnični opis

Obrabljivost polove plošče	8 mm
Dolžina polove plošče	450 mm
Širina	150 mm
Masa	30 kg
Nazivna držalna sila	80 N/cm ²
Toleranca višine	+0,5 / -2 mm

Višina	51 mm
Višina magnetnega polja	6 mm
Vrsta izdelka	Magnetna vpenjalna plošča