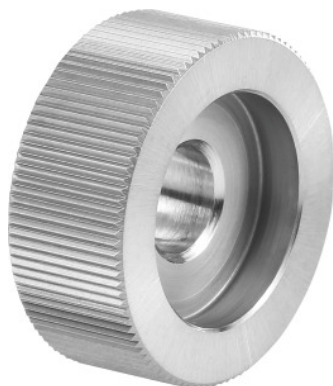




## Kolesce za rebričenje PM, AA, Ø rebrastega kolesca $d_1$ × širina rebrastega kolesca $b$ /delitev zob: 20X8/1,5mm



### Podatki za naročanje

Številka za naročanje	290150 20X8/1,5
GTIN	4030741265273
Razred artikla	29I

### Opis

#### Izvedba:

S 45°-posnetim robom.

Odporna proti obrabi, izvedba iz prašno metalurškega jekla (PM).

#### Napotek:

**Druge velikosti in profili so dobavljivi po ponudbi.**

### Tehnični opis

Delitev zob	1,5
Ø rebrastega kolesca $d_1$	20 mm
Ø izvrtine rebrastega kolesca $d_2$	6 mm
Širino rebrastega kolesca $b$	8 mm
Ugrez rebrastega kolesca Ø $d_3$	13 mm
Izvedba nastavka za rebričenje	AA

Vrsta izdelka

Orodja za rebričenje

**Uporabniški podatki**

	<b>Primernost</b>	<b>V<sub>c</sub></b>	<b>ISO-oznaka</b>
Al umetna masa	primerno	70 m/min	N
Al (kratki odrezki)	primerno	35 m/min	N
Jeklo < 500 N/mm	primerno	60 m/min	P
Jeklo < 750 N/mm	primerno	45 m/min	P
Jeklo < 900 N/mm	primerno	30 m/min	P
INOX < 900 N/mm <sup>2</sup>	primerno	50 m/min	M
INOX > 900 N/mm <sup>2</sup>	primerno	25 m/min	M
CuZn	primerno	65 m/min	N
Olje	primerno		
mokro maks.	pogojno primerno		
mokro min.	pogojno primerno		