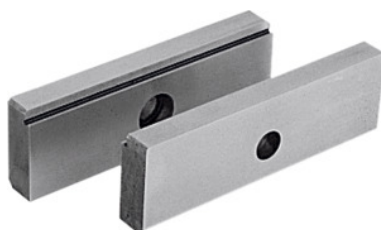




Vpenjalna čeljust, par, s posneto naležno ploskvijo, za širino čeljusti: 160mm



Podatki za naročanje

Številka za naročanje	362560 160
GTIN	4250364400480
Razred artikla	34A

Opis

Uporaba:

Dodatne čeljusti močno razširijo možnost uporabe primeža. Hidravlične izravnalne čeljusti za večkratno vpetje okroglih materialov ali vpetje obdelovancev z odstopanjem mer površine: po ponudbi.

Primerno za:

GARANT-NC art. 360510; 360465; 361290.

HOLEX Art. 362010.

ALLMATIC art. 362250 – 362300 ter z osnovno čeljustjo art. 361500 – 361520, primerno za različico NC8. Adapterske čeljusti art. 361600, 361620, primerne tudi za vse NC-različice.

Napotek:

Pritrdilne vijake art. 362621 M10×23 naročite posebej.

Tehnični opis

ustreza barvni kodi	HD-Allmatic
ustreza barvni kodi	HD-HOLEX
ustreza barvni kodi	LC
ustreza barvni kodi	TC
ustreza barvni kodi	Basic
ustreza barvni kodi	HiPo

ustreza barvni kodi	NC8
ustreza barvni kodi	Titan2/TitanSense
za širino čeljusti	160 mm
Vrsta izdelka	Čeljusti primeža