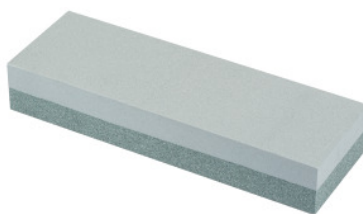


Gladilni kamen za karbidno trdino in litino, silicijev karbid (SiC) groba/fina, Dolžina × širina: 150X50mm



Podatki za naročanje

| | |
|-----------------------|---------------|
| Številka za naročanje | 558825 150X50 |
| GTIN | 4260496535189 |
| Razred artikla | 56Z |

Opis

Izvedba:

Keramično vezani kombinirani gladilni kamni s stopnjo trdote O/P. Ena stran je groba za predhodno brušenje, druga fina za zaključno brušenje.

Silicijev karbid v srednje trdem vezivu. Spodaj silicijev karbid, zrnatost 280/320 (groba); silicijev karbid, zrnatost 100/400 (fina).

Uporaba:

Posnemanje zarobka, fino brušenje neravnin, zaokrožanje robov.

Napotek:

Specialni polirni kamni za poenotenje po ponudbi.

Tehnični opis

| | |
|---------------------|----------------|
| Stopnja preciznosti | groba / fina |
| Dolžina | 150 mm |
| Zrnatost | 100 |
| Zrnatost | 280/320 |
| Širina | 50 mm |
| Višina | 25 mm |
| Vrsta izdelka | Gladilni kamen |

Uporabniški podatki

| | Primernost | V _c | ISO-oznaka |
|------------------|------------------|----------------|------------|
| Jeklo < 55 HRC | primerno | | |
| Jeklo < 60 HRC | primerno | | |
| Jeklo < 67 HRC | primerno | | |
| Karbidna trdina | primerno | | |
| INOX | primerno | | |
| Ti | primerno | | |
| GG(G) | primerno | | |
| CuZn | primerno | | |
| Umetna masa, GFK | primerno | | |
| Kamen | pogojno primerno | | |
| mokro maks. | primerno | | |
| suho | pogojno primerno | | |