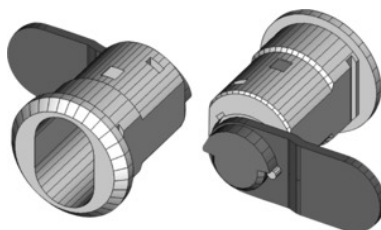




## Puša za ključavnico 225-010-5 brez cilindričnega vložka



### Podatki za naročanje

Številka za naročanje	914200
GTIN	2050000977596
Razred artikla	93B

### Opis

#### Izvedba:

Zapiralni jeziček, dolžina 39 mm, širina 15,5 mm, koleno 1 mm, kot zapiranja ročice 180°.

#### Primerno za:

Vrata vseh delovnih miz KÖGL od leta izdelave sredina 2000 do sredine 2008. **Izjema:** Ni primerno za vrata delovnih miz art. 931500 (puša art. 914201) in delovne mize HOLEX art. 934100 – 934170 (puša art. 914202).

#### Obseg dobave:

Celotna puša za ključavnico z zapiralnim jezičkom, vklj. s pritrdilno matico.

#### Napotek:

V vratih delovnih miz KOMPAKT (art. 930950; 931000; 931400; 931600; 931700; 931800) vgradnja tulca art. 914200 tudi po sredini 2008.

### Tehnični opis

Odprtina za obliko cilindričnega vložka	da
Primerne za	Vrata vseh delovnih miz KÖGL
Dolžina zapiralnega jezička	39 mm
Možnost vgradnje cilindričnega vložka za sistem zaklepanja HO	da

ni primerno za	Vrata delovnih miz art. 931500; art. 934100 – 934170
Možnost neposredne montaže cilindričnega vložka	da
Vrsta zaklepanja	Piša za cilindrično ključavnico
Hod zapiralnega jezička	180 stopinj
Širina zapiralnega jezička	15,5 mm
za delavniško pohištvo do leta izdelave	Sredina 2008
Oblika zapiralnega jezička	1 mm zakrivljen
Dobava brez cilindričnega vložka	da
Montažni material v obsegu dobave	da
Material puše	Medenina
za delavniško pohištvo od leta izdelave	Sredina 2000
Možnost menjave cilindričnega vložka	da
Vrsta izdelka	Puše za ključavnico