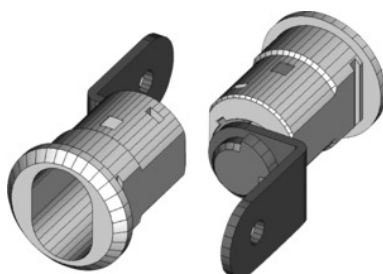




Puša za ključavnico 225-010-41 brez cilindričnega vložka



Podatki za naročanje

Številka za naročanje	914209
GTIN	2050000977671
Razred artikla	93B

Opis

Izvedba:

Zapiralni jeziček dolžine 30,5 mm, širine 15,5 mm, hod zapirala 90°.

Primerno za:

Delavniški vozički GARANT art. 915500 od sredine 2000 do sredine 2006. Delavniški vozički GARANT art. 916360 od sredine 2006. Delavniški vozički GARANT art. 914505 od sredine 2017.

Obseg dobave:

Celotna puša za ključavnico z zapiralnim jezičkom, vklj. s pritrdilno matico.

Tehnični opis

za delavniško pohoštvo do leta izdelave	Art. 915500 do sredine 2006
Hod zapiralnega jezička	90 stopinj
Montažni material v obsegu dobave	da
Možnost menjave cilindričnega vložka	da
Možnost neposredne montaže cilindričnega vložka	da
Možnost vgradnje cilindričnega vložka za sistem zaklepanja HO	da
Širina zapiralnega jezička	15,5 mm

Dolžina zapiralnega jezička	30,5 mm
Dobava brez cilindričnega vložka	da
Vrsta zaklepanja	Piša za cilindrično ključavnico
Odprtina za obliko cilindričnega vložka	da
Material puše	Medenina
Oblika zapiralnega jezička	zakrivljene
za delavniško pohištvo od leta izdelave	art. 915500 od sredine 2000; art. 916360 od sredine 2006
Vrsta izdelka	Puše za ključavnico