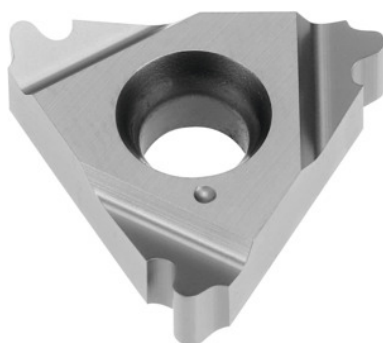


**Ploščica za struženje navoja s polnim profilom 30°; notranji navoj, leva, HB7125, Korakov na colo: 10**



### Podatki za naročanje

Številka za naročanje	270990 10
GTIN	4045197929372
Razred artikla	21J

### Tehnični opis

Število korakov/colo	10
Rezalni material	HM
Vrsta uporabe	levo
Notranja/zunanja uporaba	znotraj
Profil rezalnih obračalnih ploščic	Polni profil
Zvrst	HB7125
Vrsta navoja	RD-LH
Vrsta navoja	RD
Standard za navoje	DIN 405
Kot profila, okrogli navoj	30 stopinj
Debelina	3,6 mm
Velikost ploščice L	16 mm

Vrsta izdelka

Obračalna rezalna ploščica  
za struženje navoja**Uporabniški podatki**

	<b>Primernost</b>	<b>V<sub>c</sub></b>	<b>ISO-oznaka</b>
INOX < 900 N/mm <sup>2</sup>	primerno	120 m/min	M
INOX > 900 N/mm <sup>2</sup>	primerno	120 m/min	M
Ti > 850 N/mm <sup>2</sup>	primerno	60 m/min	S
neprekinjeno	primerno		
neenakomerno	primerno		
prekinjeno	primerno		
mokro maks.	primerno		