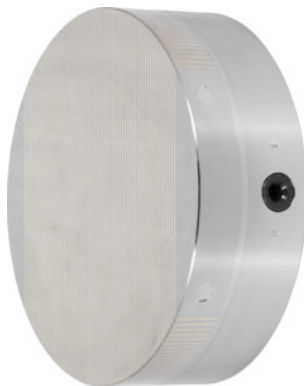




Trajno magnetna okrogla vpenjalna glava, z vzporedno delitvijo polov, Ø glave: 250mm



Podatki za naročanje

Številka za naročanje	380776 250
GTIN	2050001943668
Razred artikla	33S

Opis

Izvedba:

Zmogljiv magnetni sistem z **neodimovimi** magneti in nizko višino magnetnega polja. Magnetna sila **je brezstopenjsko nastavljiva**.

Uporaba:

Za operacije brušenja in struženja.

Za vpenjanje majhnih in tankih do srednje velikih obdelovancev

Napotek:

Možnost vgradnje v centrirno izvrtino J.

Tehnični opis

Ø kroga lukenj	192 mm
Vzporedna delitev polov	1,9 mm
Nazivna držalna sila	100 N/cm ²
Toleranca višine	0 / -1 mm

Višina magnetnega polja	8 mm
Obrabljivost polove plošče	5 mm
Centrirna globina	4 mm
Masa	20 kg
Ø glave	250 mm
Višina	57 mm
Ø navoja	4×M8
možna centrirna izvrtina J	250 × 5 mm
Centrirni Ø	250 mm
Vrsta izdelka	Magnetna vpenjalna glava