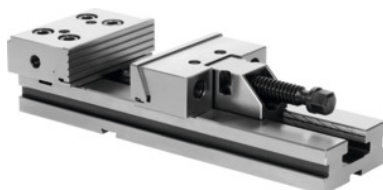




Modulärt skruvstycke, Backbredd A: 150/2mm



Beställningsdata

Ordernummer	362110 150/2
GTIN	4045197708236
Artikelklass	32P

Beskrivning

Utförande:

- Maskinskruvstycke med nedåtdragande backar.
- Enkel mekanisk manövrering (upp till 3,5 t).
- Enkel inställning av spännvidden.
- Sätthårdad HRC 60.
- Parallellitet 0,02 mm.

leveransinnehåll:

Inklusive arbetsstyckanslag, 2 stycken spårklackar motsvarande nr. 362160 strl. 18/16, 1 chucknyckel, 1 skruvnyckel för insexskruvar, 4 spännkonsoler.

OBS!:

Andra passspårklackar, se nr 362160.

Teknisk beskrivning

färgkod för passande tillbehör	Modulär HOLEX 150
grundhållarhöjd G	50 mm
Backbredd A	150 mm
backhöjd C	50 mm
tvärgående passpår n	16 mm
vikt	34 kg

totallängd L	420 mm
spännvidd b	200 mm
längsgående passpår l	16 mm
Produktslag	Maskinskruvstycke

Tillbehör

Slät adapterback, hård (styck) För backbredd 150 mm	362147 150
Passpårklackar, par T-spår nom. mått/gänga 20/16 mm	362160 20/16
Slät adapterback, mjuk (styck) För backbredd 150 mm	362148 150
Adapterback räfflad på längden (styck) För backbredd 150 mm	362146 150
Passpårklackar, par T-spår nom. mått/gänga 14/16 mm	362160 14/16
Passpårklackar, par T-spår nom. mått/gänga 12/16 mm	362160 12/16
Passpårklackar, par T-spår nom. mått/gänga 16/16 mm	362160 16/16
Passpårklackar, par T-spår nom. mått/gänga 18/16 mm	362160 18/16
Prismatisk back (styck) För backbredd 150 mm	362127 150
Vinklad överback (styck) För backbredd 150 mm	362132 150