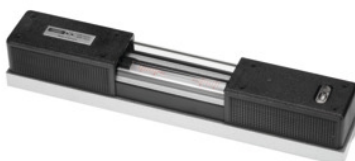




Neigungsmesstechnik o.K.

Planvattenpass, Sula Längd×noggrannhet: 250/1 mm



Beställningsdata

Ordernummer	468810 250/1
GTIN	4030616402253
Artikelklass	46U

Beskrivning

Utförande:

Kraftig kåpa av högklassigt specialgjutgods, hammarlackerat. Prismatisk och platt sula med vinkelfinlslipade stoppytor (viktigt vid ritsning, uppriktning etc.). Samtliga mätytor bearbetade exakt parallella med libellaxeln. Vardera en längd- och tvärlibell av glas. Med isolerhandtag på kåpan samt skyddsglas över libellerna.

Komplett värmeskydd över hela höljet kåpan hindrar påverkan av hand- och andningsvärme. En ursparning i kåpan möjliggör avläsning från sidan av libellen. Levereras i robust plastväska med passande inlägg.

Användningsdata:

För inriktning av ytor, axlar, maskiner etc.

Norm:

DIN 877

Noggrannhet:

1 = med ytterst känslig längslibell **0,02 mm/m.**

2 = med mycket känslig längslibell **0,1 mm/m.**

4ed normalt känslig längslibell 0,4 mm/m.

OBS!:

Magnetiskt utförande kan levereras på förfrågan.

Teknisk beskrivning

bottenplattans längd	42 mm
Noggrannhetsklass	1

avläsning	0,02 mm/m
Bottenplattans längd	250 mm
Norm	DIN 877
förpackning	Stabil box
Kalibrering	H2
Produktslag	Vattenpass

Tjänster

KalibreringPlanvattenpass/elektronisk lutningsmätare noggrannhet 0,02 mm/m	026620 0,02
---	-------------