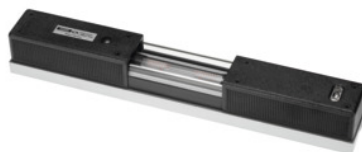




Neigungsmesstechnik o.K.

## Planvattenpass, Sula Längd×noggrannhet: 300/2mm



### Beställningsdata

Ordernummer	468810 300/2
GTIN	4030616406305
Artikelklass	46U

### Beskrivning

#### Utförande:

Kraftig kåpa av högklassigt specialgjutgods, hammarlackerat. Prismatisk och platt sula med vinkelfinlslipade stoppytor (viktigt vid ritsning, upprikning etc.). Samtliga mätytor bearbetade exakt parallella med libellaxeln. Vardera en längd- och tvärlibell av glas. Med isolerhandtag på kåpan samt skyddsglas över libellerna.

Komplett värmeskydd över hela håljet kåpan hindrar påverkan av hand- och andningsvärme. En ursparning i kåpan möjliggör avläsning från sidan av libellen. Levereras i robust plastväska med passande inlägg.

#### Användningsdata:

För inriktning av ytor, axlar, maskiner etc.

#### Norm:

**DIN 877**

#### Noggrannhet:

**1** = med ytterst känslig längslibell **0,02 mm/m.**

**2** = med mycket känslig längslibell **0,1 mm/m.**

**4ed normalt känslig längslibell 0,4 mm/m.**

#### OBS!:

Magnetiskt utförande kan levereras på förfrågan.

### Teknisk beskrivning

Noggrannhetsklass	2
bottenplattans längd	42 mm

avläsning	0,1 mm/m
Bottenplattans längd	300 mm
Norm	DIN 877
förpackning	Stabil box
Kalibrering	H2
Produktslag	Vattenpass

### Tjänster

KalibreringPlanvattenpass/elektronisk lutningsmätare noggrannhet 0,10 mm/m	026620 0,10
---	-------------