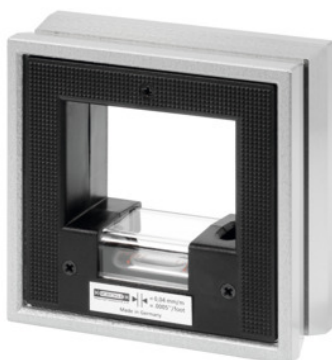




Neigungemessstechnik o.K.

Ramvattenpass, Sula Längd×noggrannhet: 100/2mm



Beställningsdata

Ordernummer	469210 100/2
GTIN	4030616426105
Artikelklass	46U

Beskrivning

Utförande:

Kraftig stomme av högklassigt specialgjutgods, hammarslaglackerat. 3 sidor prismatiska och platta. 1 sida platt, alla finslipade. Vardera en längd- och tvärlibell av glas. Längdlibellens känslighet (skalvärde) anges på en skylt.

Värmeskydd över hela kåpan förhindrar påverkan från hand- och andningsvärme. En ursparning i kåpan möjliggör avläsning från sidan av libellen.

Användningsdata:

För inriktning av horisontella och vertikala ytor, axlar etc. och för noggrann inriktning i 90° vinkel.

Norm:

DIN 877

Noggrannhet:

1 = med ytterst känslig längslibell **0,02 mm/m.**

2 = med ytterst känslig längslibell **0,1 mm/m.**

OBS!:

Magnetiskt utförande kan levereras på förfrågan.

Teknisk beskrivning

avläsning	0,1 mm/m
-----------	----------

Bottenplattans längd	100 mm
Noggrannhetsklass	2
bottenplattans längd	34 mm
Norm	DIN 877
förpackning	Stabil box
Kalibrering	H1
Produktslag	Vattenpass

Tjänster

KalibreringRamvattenpass noggrannhet 0,10 mm/m	026600 0,10
--	-------------