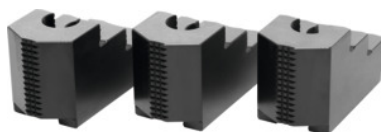




Stegöverbackar, sats 3 delar, För chucktyp: 250



Beställningsdata

Ordernummer	313470 250
GTIN	2050001929648
Artikelklass	33T

Beskrivning

Utförande:

Finfrästa spår och **precisionsslipad** tandning, **brunerade**.

Härdat.

Användningsdata:

För utvändig och invändig uppspänning.

Material:

Kvalitetsprodukt av 16MnCr5.

Passar till:

Kraftspännchuck från Schunk, Röhm och andra kraftchucktillverkare.

Specialtillbehör:

Spårklackar nr 313505–313605.

OBS!:

I efterhand inköpta överbackar och stegbackar måste slipas ur i chucken för rund- och plangång

- Vid montering på svarvchucken, jämför tandning, spårbredd (D) och hålavstånd (a, b).
- Överbackar av aluminium på förfrågan.

Teknisk beskrivning

höjd H	58 mm
Hålavstånd a	34 mm
längd L	103,5 mm
spårbredd D	21 mm

Hålavstånd b	25 mm
bredd B	50 mm
För chucktyp	250 mm
Produktslag	Kraftspännsvarvchuckbackar