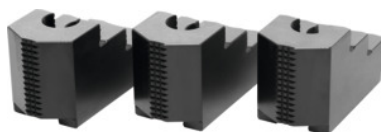




Stegöverbackar, sats 3 delar, För chucktyp: 165



Beställningsdata

Ordernummer	313470 165
GTIN	2050001929624
Artikelklass	33T

Beskrivning

Utförande:

Finfrästa spår och **precisionsslipad** tandning, **brunerade**.

Härdat.

Användningsdata:

För utvändig och invändig uppspänning.

Material:

Kvalitetsprodukt av 16MnCr5.

Passar till:

Kraftspännchuck från Schunk, Röhm och andra kraftchucktillverkare.

Specialtillbehör:

Spårklackar nr 313505–313605.

OBS!:

I efterhand inköpta överbackar och stegbackar måste slipas ur i chucken för rund- och plangång

- Vid montering på svarvchucken, jämför tandning, spårbredd (D) och hålavstånd (a, b).
- Överbackar av aluminium på förfrågan.

Teknisk beskrivning

För chucktyp	165 mm
Hålavstånd a	18 mm
höjd H	49 mm
spårbredd D	17 mm

bredd B	40 mm
längd L	72,5 mm
Hålavstånd b	19 mm
Produktslag	Kraftspännsvarvchuckbackar