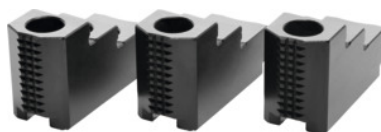




Stegöverbackar, sats 3 delar, För chucktyp: 210



Beställningsdata

| | |
|--------------|---------------|
| Ordernummer | 313770 210 |
| GTIN | 2050001929839 |
| Artikelklass | 33T |

Beskrivning

Utförande:

Finfrästa spår och **precisionsslipad** tandning, **brunerade**.

Härdat.

Användningsdata:

För utvändig och invändig uppspänning.

Material:

Kvalitetsprodukt av 16MnCr5.

Passar till:

Kraftspännchuck från Schunk, Röhm och andra kraftchucktillverkare.

Specialtillbehör:

Spårklackar nr 313505–313605.

OBS!:

I efterhand inköpta överbackar och stegbackar måste slipas ur i chucken för rund- och plangång.

- Vid montering på svarvchucken, jämför tandning, spårbredd (D) och hålavstånd (a, b).
- Överbackar av aluminium på förfrågan.

Teknisk beskrivning

| | |
|--------------|---------|
| bredd B | 35 mm |
| Hålavstånd a | 15,5 mm |
| Hålavstånd b | 25 mm |
| längd L | 87 mm |

| | |
|----------------|-----------------------------------|
| För chucktyp | 210 mm |
| spårbredd D | 14 mm |
| höjd H | 51 mm |
| Material | Stål 16MnCr5 |
| passar färgkod | Schunk kraftspännchuck och backar |
| Produktslag | Kraftspännsvarvchuckbackar |