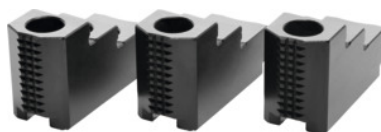




## Stegöverbackar, sats 3 delar, För chucktyp: 250



### Beställningsdata

Ordernummer	313770 250
GTIN	2050001929846
Artikelklass	33T

### Beskrivning

#### Utförande:

**Finfrästa** spår och **precisionsslipad** tandning, **brunerade**.

Härdat.

#### Användningsdata:

För utvändig och invändig uppspänning.

#### Material:

Kvalitetsprodukt av 16MnCr5.

#### Passar till:

**Kraftspännchuck** från Schunk, Röhm och andra kraftchucktillverkare.

#### Specialtillbehör:

Spårklackar nr 313505–313605.

#### OBS!:

**I efterhand inköpta överbackar och stegbackar måste slipas ur i chucken för rund- och plangång.**

- **Vid montering på svarvchucken, jämför tandning, spårbredd (D) och hålavstånd (a, b).**
- **Överbackar av aluminium på förfrågan.**

### Teknisk beskrivning

höjd H	54 mm
Hålavstånd a	25,5 mm
bredd B	40 mm
Hålavstånd b	30 mm

spårbredd D	16 mm
längd L	101,5 mm
För chucktyp	250 mm
Material	Stål 16MnCr5
passar färgkod	Schunk kraftspännchuck och backar
Produktslag	Kraftspännsvarvchuckbackar