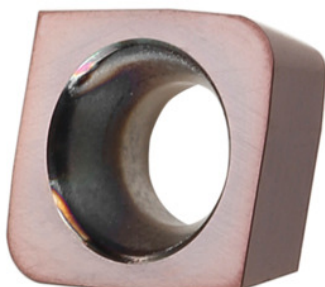


Garant**CPHX 060205 ER, HB4015, Typ: ST1400**

Beställningsdata

Ordernummer	212552 ST1400
GTIN	4062406098698
Artikelklass	21A

Beskrivning

Utförande:

- Vändskär med förbättrad Wiper-geometri för en effektivare bearbetningsprocess i sänk- och formtillverkning.
- Extrem tidsbesparing möjlig tack vare stort radsprång och hög tandmatning.
- Fräsvändskär med radiell och axiell Wiper-geometri.

Rundgångsnoggrannhet $\pm 0,020$ mm.

Rekommendation:

Vid rena planfräsoperationer ska Vc minskas med 30 %.

OBS!:

Användningsriktvärden för ae 0,2 mm.

L_{wa} anger den axiella Wiper-längden.

L_{wr} anger den radiella Wiper-längden.

Teknisk beskrivning

Typ	ST1400
Hörnradie	0,5 mm
Vändskärstjocklek S	2.38 mm

ISO-kod vändskär	CPHX 060205 ER
Sort	HB4015
Skärmaterial	VHM
Längd Wiper axiellt	1 mm
Längd Wiper radiellt	1,5 mm
Skärradie R_1	0,5 % mm
Matning f_z i stål < 1400 N/mm ²	0,25 mm
Antal byten/skär	2
Produktslag	Vändskär för fräsning