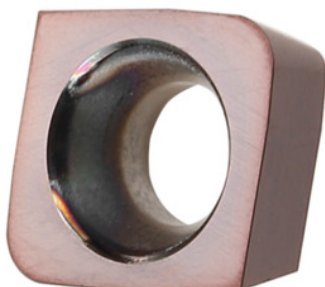


Garant**CPHX 060210 ER, HB4015, Typ: ST1400**

Beställningsdata

| | |
|--------------|---------------|
| Ordernummer | 212554 ST1400 |
| GTIN | 4062406099169 |
| Artikelklass | 21A |

Beskrivning

Utförande:

- Vändskär med förbättrad Wiper-geometri för en effektivare bearbetningsprocess i sänk- och formtillverkning.
- Extrem tidsbesparing möjlig tack vare stort radsprång och hög tandmatning.
- Fräsvändskär med radiell och axiell Wiper-geometri.

Rundgångsnoggrannhet $\pm 0,020$ mm.

Rekommendation:

Vid rena planfräsoperationer ska Vc minskas med 30 %.

OBS!:

Användningsriktvärden för ae 0,2 mm.

L_{wa} anger den axiella Wiper-längden.

L_{wr} anger den radiella Wiper-längden.

Teknisk beskrivning

| | |
|---------------------|---------|
| Typ | ST1400 |
| Hörnradie | 1 mm |
| Vändskärstjocklek S | 2.38 mm |

| | |
|---|-----------------------|
| ISO-kod vändskär | CPHX 060210 ER |
| Sort | HB4015 |
| Skärmaterial | VHM |
| Längd Wiper axiellt | 1 mm |
| Längd Wiper radiellt | 1,5 mm |
| Skärradie R_1 | 1 mm |
| Matning f_z i stål < 1400 N/mm ² | 0,25 mm |
| Antal byten/skär | 2 |
| Produktslag | Vändskär för fräsning |