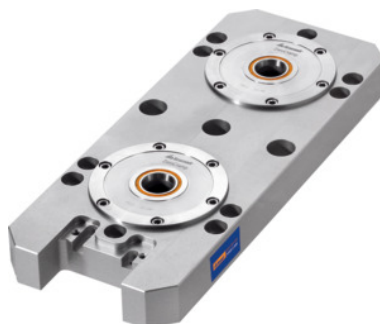


Garant**ZeroClamp basplatta, Typ: 21782****Beställningsdata**

Ordernummer	360012 21782
GTIN	4045197722492
Artikelklass	310

Beskrivning**Utförande:**

Alla hål för T-spårsavstånd på **63, 100, 125 mm**.

Centrumhål Ø 25 H7 för infästning av centreringsatts Nollpunktsspänningen i GARANT ZeroClamp-systemet är en viktig funktion för moderna produktionssystem, särskilt i automatiserad produktion. Tack vare ett speciellt kontaktgränssnitt säkerställer det en exakt och tillförlitlig nollpunktsrepetitionsnoggrannhet. Systemets pneumatiska spännkraft håller arbetsstyckena säkert i önskat läge, så att ett snabb och exakt arbetsstycksbyte kan göras utan ompositionering. Detta underlättar installationen och ökar produktiviteten. Nollpunktsspänningen i GARANT ZeroClamp-systemet är oundgänglig för effektiva tillverkningsprocesser. Läs mer om GARANT ZeroClamp:s innovativa teknik och optimera din produktion.

Användningsdata:

För vertikal-/horisontalmaskiner.

Material:

Basplatta av höghållfast aluminium, ytbehandlad.

Alla komponenter i fastspänningsskålen av rostfritt eller korrosionsskyddat stål.

Specialtillbehör:

Dragtapp nr 360025.

Anslutningsblock nr 360017 strl 12808 / 12805.

OBS!:

Basplattor med spännmoduldiameter 138 mm, kan på förfrågan också levereras med självhämmande spännmoduler.

Teknisk beskrivning

Typ	21782
spännelement-Ø	138 mm
höjd H	54 mm
bredd B	196 mm
antal fastspänningsskålar	2
stickmått S	200 mm
längd a	446 mm
Serie	ZeroClamp
Produktslag	Basplatta

Tillbehör

ZeroClamp spännbultar med invändig gänga Typ 18M16	360025 18M16
ZeroClamp spännbultar med invändig gänga Typ 14M12/90	360025 14M12/90
ZeroClamp spännbultar med invändig gänga Typ 12M10	360025 12M10
ZeroClamp spännbultar med invändig gänga Typ 16M10	360025 16M10
ZeroClamp spännbultar med invändig gänga Typ 12M10/90	360025 12M10/90
ZeroClamp täckplåt för basplatta Typ 21872	360013 21872
ZeroClamp anslutningsblock Typ 12805	360017 12805
ZeroClamp spännbultar med invändig gänga Typ 18M12	360025 18M12
ZeroClamp spännbultar med invändig gänga Typ 25M10/138	360025 25M10/138
ZeroClamp spännbultar med invändig gänga Typ 16M8	360025 16M8
	360025 25M16/138

ZeroClamp spännbultar med invändig gänga Typ
25M16/138

ZeroClamp spännbultar med invändig gänga Typ
18M16/138

360025 18M16/138

ZeroClamp spännbultar med invändig gänga Typ 25M10

360025 25M10

ZeroClamp anslutningsblock Typ 12808

360017 12808

ZeroClamp spännbultar med invändig gänga Typ
18M12/138

360025 18M12/138

ZeroClamp spännbultar med invändig gänga Typ
12M10/138

360025 12M10/138