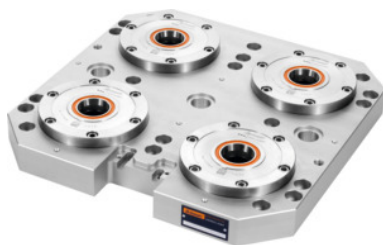


**Garant****ZeroClamp basplatta, Typ: 21521****Beställningsdata**

Ordernummer	360012 21521
GTIN	4045197722706
Artikelklass	310

**Beskrivning****Utförande:**

Alla hål för T-spårsavstånd på **63, 100, 125 mm**.

Centrumhål Ø 25 H7 för infästning av centreringsatts Nollpunktsspänningen i GARANT ZeroClamp-systemet är en viktig funktion för moderna produktionssystem, särskilt i automatiserad produktion. Tack vare ett speciellt kontaktgränssnitt säkerställer det en exakt och tillförlitlig nollpunktsrepetitionsnoggrannhet. Systemets pneumatiska spännkraft håller arbetsstyckena säkert i önskat läge, så att ett snabb och exakt arbetsstycksbyte kan göras utan ompositionering. Detta underlättar installationen och ökar produktiviteten. Nollpunktsspänningen i GARANT ZeroClamp-systemet är oundgänglig för effektiva tillverkningsprocesser. Läs mer om GARANT ZeroClamp:s innovativa teknik och optimera din produktion.

**Användningsdata:**

För vertikal-/horisontalmaskiner.

**Material:**

**Basplatta** av höghållfast aluminium, ytbehandlad.

Alla komponenter i fastspänningsskålen av rostfritt eller korrosionsskyddat stål.

**Specialtillbehör:**

Dragtapp nr 360025.

Anslutningsblock nr 360017 strl 12808 / 12805.

**OBS!:**

Basplattor med spännmoduldiameter 138 mm, kan på förfrågan också levereras med självhämmande spännmoduler.

## Teknisk beskrivning

bredd B	396 mm
höjd H	54 mm
stickmått S	200 mm
antal fastspänningsskålar	4
spännelement-Ø	138 mm
Typ	21521
längd a	396 mm
Serie	ZeroClamp
Produktslag	Basplatta

## Tillbehör

ZeroClamp anslutningsblock Typ 12805	360017 12805
ZeroClamp spännbultar med invändig gänga Typ 16M8	360025 16M8
ZeroClamp spännbultar med invändig gänga Typ 18M12	360025 18M12
ZeroClamp spännbultar med invändig gänga Typ 18M16/138	360025 18M16/138
ZeroClamp spännbultar med invändig gänga Typ 25M16/138	360025 25M16/138
ZeroClamp täckplåt för basplatta Typ 24311	360013 24311
ZeroClamp spännbultar med invändig gänga Typ 12M10/90	360025 12M10/90
ZeroClamp spännbultar med invändig gänga Typ 12M10	360025 12M10
ZeroClamp spännbultar med invändig gänga Typ 18M16	360025 18M16
ZeroClamp spännbultar med invändig gänga Typ 12M10/138	360025 12M10/138
ZeroClamp spännbultar med invändig gänga Typ 16M10	360025 16M10
ZeroClamp spännbultar med invändig gänga Typ 14M12/90	360025 14M12/90

ZeroClamp spännbultar med invändig gänga Typ 25M10	360025 25M10
ZeroClamp spännbultar med invändig gänga Typ 18M12/138	360025 18M12/138
ZeroClamp anslutningsblock Typ 12808	360017 12808
ZeroClamp spännbultar med invändig gänga Typ 25M10/138	360025 25M10/138