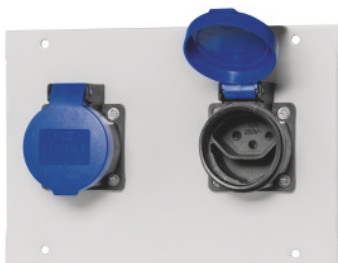


**Garant****Modul för energi och medier, Modulslag: CH250V/2****Beställningsdata**

Ordernummer	928470 CH250V/2
GTIN	4062406116705
Artikelklass	91P

**Beskrivning****Utförande:**

Av stålplåt med **modulärt utförande**. Alla energikomponenter har **kabel** och **stickkontakt**. Plug and play-insticksprincip. Spänningsförande moduler är förtillverkade med anslutningskabel och 3-polig stickkontakt nr 928491 storlek 3 för direkt anslutning till fördelarblocket. Modul 928470 storlek CEE400/5 förtillverkad med anslutningskabel och 5-polig stickkontakt nr 928491 storlek 5. Alla moduler för energiförsörjning är utformade som jordade eluttag (Schuko) och uppfyller kraven för skyddsklass I.

**Beskrivning:****Tekniska data för industriella plug-in-system (nr 928490; 928491; 928492):**

- **Högsta anslutningsvärde 230 V AC, 16 A eller 400 V AC, 16 A.**
- **Total lastkapacitet vid växelström: 3, 5 kW.**
- **Total lastkapacitet vid trefasström: 10,5 kW.**
- **Ledningstvärsnitt för de förtillverkade kablarna:**
  - 3 × 1,5 mm<sup>2</sup> vid växelström (L, N, PE)**
  - 5 × 1,5 mm<sup>2</sup> vid trefasström (L1, L2, L3, N, PE)**
- **Skyddsklass 1**
- **Kapslingsklass IP 20.**

**Användningsdata:**

Nedan beskriver vi våra uttagsmodeller med de olika kontaktyperna. På grund av kontakttyp kan man behöva använda andra kontakter i andra länder.

Tyskland/DE: Typ F

Schweiz/CH: Typ J  
 Italien/IT: Typ L  
 Frankrike/FR: Typ E  
 Tjeckien/CZ: Typ E  
 England/GB: Typ G  
 Danmark/DK: Typ K  
 USA/US: Typ B

**Passar till:**

Nr 925885, 927325 – 927329, 928411 – 928413, 928421, 928441 – 928444, 928500 och 928510.

**Lackering:**

Ljusgrå RAL 7035 **pulverbelagd.**

**OBS!:**

- **Vid individuell utrustning med moduler måste du se till att det högsta antalet medieskendelningsenheter inte överskrids.**
- **Artikelnr 928470 stl. US110V/1 och US110V/2 får endast installeras tillsammans med de nedanstående modulerna: \_ON/OFF1, \_COVER, \_AIR/S, \_NET, \_USB, \_USB/5V\_LINK.**
- **Första anslutningen samt anslutning av stickkontakter eller eluttag till ledningar får bara utföras av behöriga elektriker.**

## Teknisk beskrivning

Beskrivning	2 jordade eluttag med fällbart lock
Delningsenhet	2E
märkspänning	250 V
Märkström	10 A
vikt	0,2 kg
höjd	137 mm
Bredd	200 mm
Antal eluttag typ J	2
Kontakttyp ingång	GST-instickssystem
Strömbrytare	nej
Eluttag typ	J
Strömtyp	AC
Materialtjocklek	1,5 mm
Färgval	RAL 9002, 7035, 7005, 7016, 6011, 5018, 5012, 5011, 5005, 3003

Produktlag

Energimodul