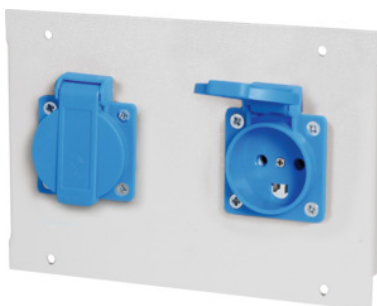


Garant**Modul för energi och medier, Modulslag: DK250V/2****Beställningsdata**

Ordernummer	928470 DK250V/2
GTIN	4062406116897
Artikelklass	91P

Beskrivning**Utförande:**

Av stålplåt med **modulärt utförande**. Alla energikomponenter har **kabel** och **stickkontakt**. Plug and play-insticksprincip. Spänningsförande moduler är förtillverkade med anslutningskabel och 3-polig stickkontakt nr 928491 storlek 3 för direkt anslutning till fördelarblocket. Modul 928470 storlek CEE400/5 förtillverkad med anslutningskabel och 5-polig stickkontakt nr 928491 storlek 5. Alla moduler för energiförsörjning är utformade som jordade eluttag (Schuko) och uppfyller kraven för skyddsklass I.

Beskrivning:**Tekniska data för industriella plug-in-system (nr 928490; 928491; 928492):**

- **Högsta anslutningsvärde 230 V AC, 16 A eller 400 V AC, 16 A.**
- **Total lastkapacitet vid växelström: 3, 5 kW.**
- **Total lastkapacitet vid trefasström: 10,5 kW.**
- **Ledningstvårsnitt för de förtillverkade kablarna:**
 - 3 × 1,5 mm² vid växelström (L, N, PE)**
 - 5 × 1,5 mm² vid trefasström (L1, L2, L3, N, PE)**
- **Skyddsklass 1**
- **Kapslingsklass IP 20.**

Användningsdata:

Nedan beskriver vi våra uttagsmodeller med de olika kontaktyperna. På grund av kontakttyp kan man behöva använda andra kontakter i andra länder.

Tyskland/DE: Typ F

Schweiz/CH: Typ J
 Italien/IT: Typ L
 Frankrike/FR: Typ E
 Tjeckien/CZ: Typ E
 England/GB: Typ G
 Danmark/DK: Typ K
 USA/US: Typ B

Passar till:

Nr 925885, 927325 – 927329, 928411 – 928413, 928421, 928441 – 928444, 928500 och 928510.

Lackering:

Ljusgrå RAL 7035 **pulverbelagd.**

OBS!:

- **Vid individuell utrustning med moduler måste du se till att det högsta antalet medieskendelningsenheter inte överskrids.**
- **Artikelnr 928470 stl. US110V/1 och US110V/2 får endast installeras tillsammans med de nedanstående modulerna: _ON/OFF1, _COVER, _AIR/S, _NET, _USB, _USB/5V_LINK.**
- **Första anslutningen samt anslutning av stickkontakter eller eluttag till ledningar får bara utföras av behöriga elektriker.**

Teknisk beskrivning

Beskrivning	2 jordade eluttag med fällbart lock
Delningsenhet	2E
märkspänning	250 V
Märkström	16 A
höjd	137 mm
vikt	0,2 kg
Bredd	200 mm
Strömbrytare	nej
Antal eluttag typ K	2
Kontakttyp ingång	GST-instickssystem
Eluttag typ	K
Strömtyp	AC
Materialtjocklek	1,5 mm
Färgval	RAL 9002, 7035, 7005, 7016, 6011, 5018, 5012, 5011, 5005, 3003

Produktlag

Energimodul