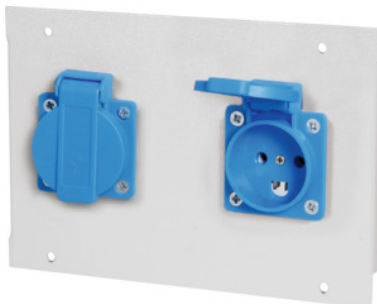


Garant GRIDLINE

ESD-modul för energi och medier, Modulslag: DK250V/2**Beställningsdata**

| | |
|--------------|-----------------|
| Ordernummer | 972220 DK250V/2 |
| GTIN | 4062406167776 |
| Artikelklass | 9GW |

Beskrivning**Utförande:**

Av stålplåt med **modulärt utförande**. Alla energikomponenter har **kabel** och **stickkontakt**. Plug and play-insticksprincip. Spänningsförande moduler är förtillverkade med anslutningskabel och 3-polig stickkontakt nr 928491 storlek 3 för direkt anslutning till fördelarblocket. Modul 928470 storlek CEE400/5 förtillverkad med anslutningskabel och 5-polig stickkontakt nr 928491 storlek 5. Alla moduler för energiförsörjning är utformade som jordade eluttag (Schuko) och uppfyller kraven för skyddsklass I.

Beskrivning:**Tekniska data för industriella plug-in-system (nr 928490; 928491; 928492):**

- **Högsta anslutningsvärde 230 V AC, 16 A eller 400 V AC, 16 A.**
- **Total lastkapacitet vid växelström: 3, 5 kW.**
- **Total lastkapacitet vid trefasström: 10,5 kW.**
- **Ledningstvärnsnitt för de förtillverkade kablarna:**
 - 3 × 1,5 mm² vid växelström (L, N, PE)**
 - 5 × 1,5 mm² vid trefasström (L1, L2, L3, N, PE)**
- **Skyddsklass 1**
- **Kapslingsklass IP 20.**

Användningsdata:

Nedan beskriver vi våra uttagsmodeller med de olika kontaktyperna. På grund av kontakttyp kan man behöva använda andra kontakter i andra länder.

Tyskland/DE: Typ F

Schweiz/CH: Typ J

Italien/IT: Typ L
Frankrike/FR: Typ E
Tjeckien/CZ: Typ E
England/GB: Typ G
Danmark/DK: Typ K
USA/US: Typ B

Passar till:

Nr 972200 – 972203.

Lackering:

Ljusgrå liknande RAL 7035 **ESD-pulverlackerad.**

OBS!:

- **Vid individuell utrustning med moduler måste du se till att det högsta antalet medieskendelningsenheter inte överskrids.**
- **Artikelnr 972220 stl. US110V/1 och US110V/2 får endast installeras tillsammans med de nedanstående modulerna: _ON/OFF1, _COVER, _AIR/S, _NET, _USB, _USB/5V, _LINK.**
- **Alla plastdelar (t.ex. kåpor) är icke ESD-ledande.**
- **Första anslutningar samt anslutning av stickkontakt- och uttagsdelar från ledningar får bara utföras av behöriga elektriker.**

Teknisk beskrivning

| | |
|-------------------------|-------------------------------------|
| Märkström | 16 A |
| Delningsenhet | 2E |
| märkspänning | 250 V |
| Beskrivning | 2 jordade eluttag med fällbart lock |
| Kontakttyp ingång | GST-instickssystem |
| Antal eluttag typ K | 2 |
| Strömbrytare | nej |
| Eluttag typ | K |
| Strömtyp | AC |
| Materialtjocklek | 1,5 mm |
| elektrostatisk egenskap | EGB/ESD |
| Produktslag | Energimodul |