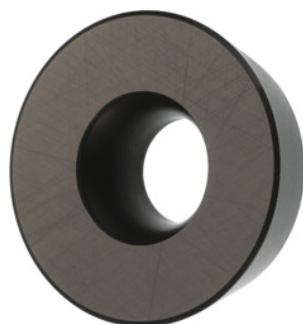


**Garant****RDHW 1604 MOT, HB7525, Typ: ST900**

## Beställningsdata

Ordernummer	212296 ST900
GTIN	4045197761262
Artikelklass	21A

## Beskrivning

**Utförande:**

Alla vändskärsplattor kan även användas med 0° negativ, och 7° positiv bärare.

**OBS!:**

Riktvärden för användning för  $a_e = 0,3 \times D$  /  $a_{pmax} = 3,5$  mm.

## Teknisk beskrivning

Typ	ST900
ISO-kod vändskär	RDHW 1604 MOTN
Skärmaterial	VHM
Sort	HB7525
Matning $f_z$ per tand	0,3 mm
Antal byten/skär	1
Produktslag	Vändskär för fräsning

**Användardata**

	<b>Lämplighet</b>	<b>V<sub>c</sub></b>	<b>ISO-kod</b>
Stål < 500 N/mm <sup>2</sup>	lämplig	380 m/min	P
Stål < 750 N/mm <sup>2</sup>	lämplig	290 m/min	P
Stål < 900 N/mm <sup>2</sup>	lämplig	240 m/min	P
Stål < 1100 N/mm <sup>2</sup>	mindre lämplig	210 m/min	P
Stål < 1400 N/mm <sup>2</sup>	mindre lämplig	170 m/min	P
INOX < 900 N/mm <sup>2</sup>	mindre lämplig	240 m/min	M
INOX > 900 N/mm <sup>2</sup>	mindre lämplig	170 m/min	M
GG(G)	mindre lämplig	200 m/min	K
Olja	lämplig		
vått maximal	lämplig		
vått minimal	lämplig		
torrt	lämplig		
Luft	lämplig		