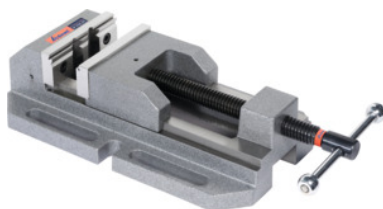


Garant**Handskruvstycken till bormaskiner, Backbredd A: 100mm****Beställningsdata**

Ordernummer	365035 100
GTIN	4045197770684
Artikelklass	31S

Beskrivning**Utförande:**

- **Stabil konstruktion med kraftig spindel**
- **Härdade och slipade backar**
- **Exakt uppspanning med plattskenstyrning.**
- **En back med horisontal- och vertikalprisma för runt material, en slät back.**
- **För att medge uppspanning av plana detaljer är båda backarna avfasade.**
- **Patentsökt integrerad excentrisk snabbklämma för ett säkert grepp på bormaskinbordet.**
- **Den snabba fastspänningen i spårens område gör det möjligt att bearbeta det fastspända arbetsstycket flexibelt och effektivt i alla lägen på hela bormaskinsbordet utan att behöva spänna fast det igen.**

Användningsdata:

För uppspanning av arbetsstycken på bormaskiner.

Material:

Stomme och rörlig back av specialgjutgods.

Noggrannhet:

Inom **0,10 mm.**

Teknisk beskrivning

grundhållarbredd B	174 mm
grundhållarlängd a	286 mm

färgkod för passande tillbehör	BM-skruvstycke blå
backhöjd C	32 mm
spännspår avstånd	141 mm
spännspår bredd	17 mm
totalhöjd c	82 mm
vikt	11,7 kg
Backbredd A	100 mm
maximal totallängd L ₄	474 mm
spännvidd b	143 mm
Produktslag	Bormaskinskruvstycke

Tillbehör

Reservbackar par (2 st) för snabbblåsande resp. bormaskinskruvstycke För typ 100	365036 100
Anslag Typ 1	365028 1
Styrskena för nr 365023	365025
Reservspindel till handskruvstycken för bormaskiner För typ 100	365037 100