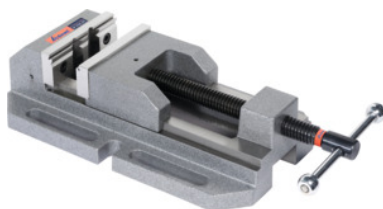


Garant**Handskruvstycken till bormaskiner, Backbredd A: 150mm****Beställningsdata**

Ordernummer	365035 150
GTIN	4045197771001
Artikelklass	31S

Beskrivning**Utförande:**

- **Stabil konstruktion med kraftig spindel**
- **Härdade och slipade backar**
- **Exakt uppspänning med plattskenstyrning.**
- **En back med horisontal- och vertikalprisma för runt material, en slät back.**
- **För att medge uppspänning av plana detaljer är båda backarna avfasade.**
- **Patentsökt integrerad excentrisk snabbklämma för ett säkert grepp på bormaskinbordet.**
- **Den snabba fastspänningen i spårens område gör det möjligt att bearbeta det fastspända arbetsstycket flexibelt och effektivt i alla lägen på hela bormaskinsbordet utan att behöva späna fast det igen.**

Användningsdata:

För uppspänning av arbetsstycken på bormaskiner.

Material:

Stomme och rörlig back av specialgjutgods.

Noggrannhet:

Inom **0,10 mm.**

Teknisk beskrivning

spännspår bredd	19 mm
grundhållarlängd a	400 mm

vikt	23,8 kg
spännvidd b	209 mm
totalhöjd c	90 mm
färgkod för passande tillbehör	BM-skruvstycke grå
spännspår avstånd	189 mm
Backbredd A	150 mm
backhöjd C	40 mm
maximal totallängd L ₄	652 mm
grundhållarbredd B	226 mm
Produktslag	Bormaskinskruvstycke

Tillbehör

Styrskena för nr 365023	365025
Reservbackar par (2 st) för snabbblåsande resp. bormaskinskruvstycke För typ 150	365036 150
Anslag Typ 2	365028 2
Reservspindel till handskruvstycken för bormaskiner För typ 150	365037 150