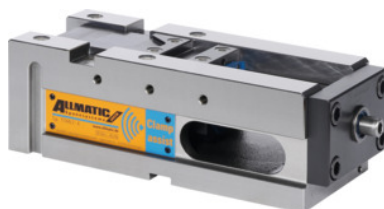




NC-maskinskruvstycke TITAN 2 med spännkraftmätfunktion "Clamp assist"., Typ: 125K



Beställningsdata

Ordernummer	361304 125K
GTIN	4250364402859
Artikelklass	34A

Beskrivning

Utförande:

Egenskap:

Skruvnyckel för modulärt spännsystem.

Förstorat arbetslag för säker fastspänning av råämnen i kombination med neddragningsfunktion.

Backar med M12 cylinderskruvar.

8 mm förlorad spännkant vid neddragning, 3 mm för Gripp.

Spänning nära neutralaxeln möjlig.

Kompatibel med spännbackar av tidigare modell.

Utloppsöppning för kylvätska och spån. Exakta riktspår.

Gänga för arbetsstyckanslag och för förlängning.

Maximal spännkraft 40 kN.

Översidan induktionshärdad. Slipad på sidan samt på över- och undersida.

Kännetecken:

Kan användas vertikalt.

Fördel:

Exakt och kraftfull multifunktionell högtrycksspännare.

- **Tillförlitlig uppspänning av råämnen via högtrycksspindel med extra lång arbetsöppning.**
- **Exakt färdigbearbetning av delar, stomme bearbetad på alla sidor.**

Funktion:

Spänns endast fast med inställbar momentnyckel (högst 30 Nm)

Med speciell högtrycksspindel och mekanisk kraftförstärkare.

Högtrycksspindel med mätsensorer, helkaplad. Trådlös överföring av spännkrafter (2,4 GHz) till mätsystem nr 361306. Vibrationstålig, kylmedelskyddad.

Användningsdata:

För konventionell uppspanning, greppuppspanning och snabbspänning. Uppspänning av **råämnen, skärbränning och sågning** genom att de **hårdade och utbytbara greppelementen** tränger in i arbetsstycket. Lämpliga för alla material med hållfasthet upp till ca 1000 N/mm². Kan användas horisontellt och i sidled.

För mätning och kontroll av **äkta** spännkrafter.

leveransinnehåll:

Inklusive 3 stiftnycklar, tolvkantshylsa vidd 14, 4 spännjärn.

Specialtillbehör:

Backar se nr 361331–361970.

Momentnyckel nr 656050 storlek 60.

OBS!:

Elektronisk mottagningsenhet "Clamp assist" se nr 361306. Spännvidden kan utökas med förlängare nr 360420 storlek 125.

vikt: 22 kg

totallängd L: 318 mm

grundhållarlängd a: 280 mm

grundhållarbredd B: 126 mm

grundstomhöjd c: 100 mm

f: 21 mm

Teknisk beskrivning

grundhållarbredd B	126 mm
r	77 mm
grundstomhöjd c	100 mm
m	139 mm
grundhållarlängd a	280 mm
f	21 mm
Tvärgående spår	20 mm
totallängd L	318 mm
Typ	125K
g	24 mm
Längsgående spår	20 mm
färgkod för passande tillbehör	Titan 2

vikt	22 kg
Serie	Titan 2
Produktslag	Maskinskruvstycke

Tillbehör

Greppinsats hårdmetall, höjd 7,1 – 8,6 mm Typ	361242
Konsol För typ 125K	361230 125K
Stegback för greppinsatser Mobil För typ 125	361347 125
Spännkraftmätsystem "Clamp assist " Typ CA	361306 CA
Arbetsstyckanslag	360555
Arbetsstyckanslag, 3-dimensionellt Typ 125	360435 125
5-sidiga backar För typ MOBIL	361361 MOBIL
Greppinsats med 2 spetsar, höjd 3,7 – 5,2 mm Typ	361238
5-sidiga backar För typ FIX	361361 FIX
Greppinsats, höjd 5,5 mm rund Typ	361250
Breddreducerande greppbackar, 64 mm rörlig För typ 125	361355 125
Breddreducerande greppbackar, 64 mm fast För typ 125	361356 125
Adapterback pendel rörlig För typ 125	361336 125
Greppinsats med 2 spetsar, höjd 5,2 – 6,7 mm Typ	361240
Back med minskad bredd Mobil För typ 125	361353 125
Stegback för greppinsatser fix För typ 125	361348 125
Väskset (för 5-sidig back)	361365
Back med minskad bredd fix För typ 125	361354 125
Neddragningsats i väska För typ 2	361346 2
Neddragningsats i väska För typ 1	361346 1
Greppinsats med 4 spetsar, höjd 3,7 – 5,2 mm Typ	361241
Adapterback rörlig stel För typ 125	361340 125
Adapterback fix För typ 125	361331 125

Fastspänningsinsats med beläggning, höjd 5,2 – 6,7 mm
slät Typ

361245