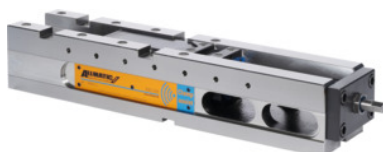




## NC-maskinskruvstycke TITAN 2 med spännkraftmätfunktion "Clamp assist"., Typ: 125L



### Beställningsdata

Ordernummer	361304 125L
GTIN	4250364402873
Artikelklass	34A

### Beskrivning

#### Utförande:

#### Egenskap:

Skruvnyckel för modulärt spännsystem.

#### Förstorat arbetslag för säker fastspänning av råämnena i kombination med neddragningsfunktion.

Backar med M12 cylinderskruvar.

8 mm förlorad spännkant vid neddragning, 3 mm för Gripp.

Spänning nära neutralaxeln möjlig.

Kompatibel med spännbackar av tidigare modell.

Utloppsöppning för kylvätska och spån. Exakta riktspår.

Gänga för arbetsstyckanslag och för förlängning.

Maximal spännkraft 40 kN.

Översidan induktionshärdad. Slipad på sidan samt på över- och undersida.

#### Fördel:

Exakt och kraftfull multifunktionell högtrycksspännare.

- **Tillförlitlig uppspanning av råämnena via högtrycksspindel med extra lång arbetsöppning.**
- **Exakt färdigbearbetning av delar, stomme bearbetad på alla sidor.**

#### Funktion:

#### Spänns endast fast med inställbar momentnyckel (högst 30 Nm)

Med speciell högtrycksspindel och mekanisk kraftförstärkare.

Högtrycksspindel med mätsensorer, helkaplad. Trådlös överföring av spännkrafter (2,4 GHz) till mätsystem nr 361306. Vibrationstålig, kylmedelskyddad.

#### Användningsdata:

**För konventionell uppspanning, greppuppspanning och snabbspänning.** Uppspänning av råämnen, skärbränning och sågning genom att de **hårdade och utbytbara grepplementen** tränger in i arbetsstycket. Lämpliga för alla material med hållfasthet upp till ca 1000 N/mm<sup>2</sup>. Kan användas horisontellt och i sidled.

För mätning och kontroll av **äkta** spännkrafter.

**leveransinnehåll:**

Inklusive 3 stiftnycklar, tolvkantshylsa vidd 14, 4 spännjärn.

**Specialtillbehör:**

Backar se nr 361331–361970.

Momentnyckel nr 656050 storlek 60.

**OBS!:**

Elektronisk mottagningsenhet "Clamp assist" se nr 361306. Förlängning och främre koppling för en andra skruvnyckel på begäran.

vikt: 38 kg

totallängd L: 587 mm

grundhållarlängd a: 530 mm

grundhållarbredd B: 126 mm

grundstomhöjd c: 100 mm

f: 21 mm

## Teknisk beskrivning

r	216 mm
Spåravstånd p	176 mm
färgkod för passande tillbehör	Titan 2
f	21 mm
grundhållarlängd a	530 mm
g	24 mm
Längsgående spår	20 mm
grundhållarbredd B	126 mm
grundstomhöjd c	100 mm
Tvärgående spår	20 mm
totallängd L	587 mm
vikt	38 kg
Typ	125L
Serie	Titan 2

Produktslag	Maskinskruvstykke
-------------	-------------------

## Tillbehör

Väskset (för 5-sidig back)	361365
Greppinsats med 2 spetsar, höjd 3,7 – 5,2 mm Typ	361238
Greppinsats hårdmetall, höjd 7,1 – 8,6 mm Typ	361242
Back med minskad bredd Mobil För typ 125	361353 125
Breddreducerande greppbackar, 64 mm fast För typ 125	361356 125
Greppinsats med 4 spetsar, höjd 3,7 – 5,2 mm Typ	361241
Breddreducerande greppbackar, 64 mm rörlig För typ 125	361355 125
Neddragningsats i väska För typ 2	361346 2
Adapterback rörlig stel För typ 125	361340 125
Neddragningsats i väska För typ 1	361346 1
Arbetsstyckanslag	360555
Adapterback pendel rörlig För typ 125	361336 125
Fastspänningsinsats med beläggning, höjd 5,2 – 6,7 mm slät Typ	361245
Adapterback fix För typ 125	361331 125
Back med minskad bredd fix För typ 125	361354 125
Spännkraftmätsystem "Clamp assist " Typ CA	361306 CA
Konsol För typ 125K	361230 125K
Greppinsats med 2 spetsar, höjd 5,2 – 6,7 mm Typ	361240
5-sidiga backar För typ FIX	361361 FIX
Arbetsstyckanslag, 3-dimensionellt Typ 125	360435 125
Stegback för greppinsatser fix För typ 125	361348 125
Stegback för greppinsatser Mobil För typ 125	361347 125
Greppinsats, höjd 5,5 mm rund Typ	361250
5-sidiga backar För typ MOBIL	361361 MOBIL

