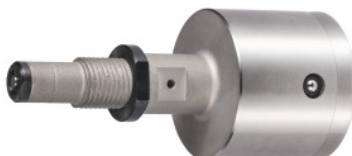




Mätdorn för genomgående hål OD rostfritt, Hyls-Ø D: 6-12mm



Beställningsdata

Ordernummer	435157 6-12
GTIN	2050001951199
Artikelklass	46D

Beskrivning

Utförande:

OD-hålmätdornar är mekaniska tvåpunktsmätare för mycket höga krav. Härdad mäthylsa. För hål 3 – 100 mm. Tack vare centreringen via mäthylsan förebyggs tippfel, och därmed säkerställs maximal precision oberoende av användaren. Sökning av vändpunkten utgår. Som display kan mätklockor och finmätklockor med tappdiameter 8 h6 användas.

- **Repeter Noggrannhet 1 µm.**
- **Robust och tillförlitlig.**
- **Kortast möjliga mättid och maximal mätnoggrannhet.**
- **Gänganslutning dorn / hållare M10×1.**

Mäthylsa av rostfritt stål mot korrosion.

Användningsdata:

För hål 3 – 100 mm. För kvalitetssäkring i serietillverkning vid manuell och automatisk mätning.

leveransinnehåll:

Mäthylsa med två radiellt rörliga hårdmetallmätspetsar med 180° vinkelavstånd.

Specialtillbehör:

Finmätklocka nr 434674, induktiv finmätklocka nr 434670, vänstergående mätklocka 434807 storlek 10, digital mätklocka 434322, hållare för mätdornar nr 435160. inställningsringar nr 484030. Mätdjupförlängare, vinkelstycken och djupanslag på förfrågan.

OBS!:

Uppge vid beställningen **dessutom** noggranna håltoleranser, t.ex.:

Nr 435154 storlek 6–12 **10H7**,

Nr 435154 storlek 6–12 **10 + 0,15 / – 0,01**,

Nr 435154 storlek 6–12 **9,990 / 10,15**.

När finmätklockor används behövs dessutom en förlängning nr 434920 storlek 10 eller mätspetsen nr 434900 storlek 16.

- **Mätbornar för stora hål (upp till Ø 500), instick och spår, samt i trepunktsutförande, på förfrågan.**
- **Toleransområde 10 µm eller finpassning kvalitet 5 och finare på förfrågan.**
- **Mätområde > 0,2 mm på förfrågan.**
- **Mätkontakter med större radie samt i med rubin-, keramik- och DLC-beläggning.**

Teknisk beskrivning

hylsmått H	18,5 mm
mätkraft	2 N
frontmått h	6 mm
repeternoggrannhet	1 µm
Kvalitet	9 mm
Kvalitet	10 mm
Kvalitet	12 mm
Kvalitet	7 mm
Kvalitet	11 mm
Kvalitet	6 mm
Kvalitet	13 mm
Kvalitet	8 mm
Toleransområde	X
Toleransområde	V
Toleransområde	T
Toleransområde	U
Toleransområde	B
Toleransområde	S
Toleransområde	P
Toleransområde	R
Toleransområde	N
Toleransområde	M

Toleransområde	JS
Toleransområde	K
Toleransområde	J
Toleransområde	H
Toleransområde	A
Toleransområde	G
Toleransområde	F
Toleransområde	FG
Toleransområde	EF
Toleransområde	E
Toleransområde	D
Toleransområde	CD
Toleransområde	ZC
Toleransområde	C
Toleransområde	ZB
Toleransområde	Z
Toleransområde	ZA
Toleransområde	Y
nominellt mått	6 - 12 mm
Material	Rostfritt stål, INOX
Kalibrering	C4
Produktslag	Hålmätdorn, mät huvud

Tjänster

DAkS-kalibrering Invändigt precisionsmätur (utförande B + C) maximalt mätområde 60 mm	023220 60
Kalibrering Invändigt precisionsmätur (utförande B + C) maximalt mätområde 60 mm	023210 60

Tillbehör

Hållare för mätdornOD hållarlängd 105 mm

435160 105