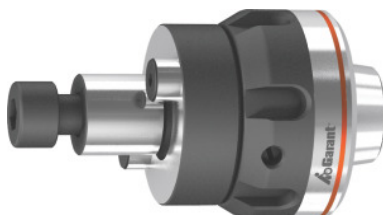


Garant**Snabbytesadapter, knivhuvud med utvändig mutter ER 25, Dorndiameter d1: 16mm****Beställningsdata**

| | |
|--------------|---------------|
| Ordernummer | 319766 16 |
| GTIN | 4062406328856 |
| Artikelklass | 31V |

Beskrivning**Utförande:**

- **Tvådelat utförande bestående av grundstomme och precisionsspännmutter.**
- **Av högvärdigt verktygsstål, alla funktionsytor härdade och överarbetade.**

Fördel:

Extremt lätthanövrerat snabbytessystem för drivna verktyg (AGW). Förbered snabbytesadaptern med verktyg och växla in den via AGW. Spännmuttern är kullagrad.

Multiflexibel användning:

- **Snabbt och enkelt byte av adaptern vid det använda AGW.**
- **Passar till alla drivna verktyg från olika tillverkare med ER-spänntånganslutning.**

Användningsdata:

För borrar- och fräsbearbetning vid drivna verktyg med ER-spänntånganslutning.

Teknisk beskrivning

| | |
|-------------------------|------------------|
| utkragningslängd A-mått | 34,5 mm |
| Invändig | ja |
| Rundgångsnoggrannhet | ≤ 3 |
| Utvändig-Ø D | 41,7 mm |
| Produktslag | Snabbytesadapter |

