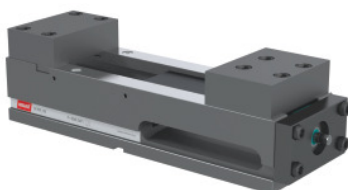




NC-högtrycksskruvstycke, Typ: 160



Beställningsdata

| | |
|--------------|---------------|
| Ordernummer | 360565 160 |
| GTIN | 4062406401481 |
| Artikelklass | 32P |

Beskrivning

Utförande:

Små yttermått – Optimalt förhållande mellan spännområde och totallängd.

Steglös inställning – 100 % spännkraft vid 360°.

Mycket styv grundstomme av segjärn GJS-60, **över- och undersidan slipade.**

Parningsnoggrannhet 0,02 mm.

- **Gänga på båda sidor (M8), för fastsättning av ett arbetsstyckstopp.**
- **Slitstark kraftförstärkare**
- **Exakta uppriltningsspår.**
- **Utloppsöppning på sidan för borttransport av spån och kylvätska.**
- **Underhållssnål högtrycksspindel – Konstant tryckkapacitet genom slitstark mekanisk kraftförstärkare.**

Kännetecken:

- **Helkapslad, underhållssnål och nitrerad spindel.**
- **Förhöjd funktionssäkerhet.**
- **Optimerat spånskydd.**
- **Minimerat rengöringsbehov.**

Användningsdata:

Kan användas horisontalt. Mångsidigt användbart spännverktyg för fleroptionsmaskiner.

leveransinnehåll:

Inklusive 2 blockbackar och 1 handvev.

Specialtillbehör:

Spännkonsol nr 360579.

Uppriktnings- och fixeringsatts nr 360530.

Vanliga backfabrikat t.ex. nr 361400– 361660, nr 361295– 361298.

Arbetsstyckstopp och vev nr 360555; 360800.

Backar med snabbytessystem nr 361293 125 och 361294 125.

OBS!:

Uppriktningsmåttan inte kompatibla med andra dabrikat.

Teknisk beskrivning

| | |
|-----------------------------------|-------------------|
| Serie | HOLEX NC |
| Spännvidd d | 72 - 317 mm |
| grundhållarlängd a | 530 mm |
| vikt | 67 kg |
| maximal spännvidd | 317 mm |
| totallängd L | 573 mm |
| Grundstomhöjd c –0,02 | 110 mm |
| grundhållarbredd B | 164 mm |
| spännvidd b | 0 - 245 mm |
| r | 174 mm |
| g | 21 mm |
| Typ | 160 |
| t | 70 mm |
| Antal gänga för arbetsstyckanslag | 2 |
| Krysspår n H7 | 20 mm |
| färgkod för passande tillbehör | HOLEX NC |
| Längsgående spår l H8 | 20 mm |
| spännkraft upp till max | 60 kN |
| Nyckelvidd SW | 14 mm |
| Totalhöjd F | 159,8 mm |
| Produktslag | Maskinskruvstycke |