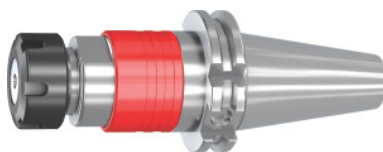


HOLEX**Gängskärningschuck, ER-Synchro, SK 40, för ER-spännhylsstorlek: 25****Beställningsdata**

| | |
|--------------|---------------|
| Ordernummer | 338190 25 |
| GTIN | 4062406511074 |
| Artikelklass | 32P |

Beskrivning**Utförande:**

- Med minimal längdkompensering (MLA) tack vare dämpningselement.
- Invändig kylvätsketillförsel upp till 50 bar.
- Förlängd användningstid för gängtappen /-formaren.

Användningsdata:

- I fleroptionsmaskiner med synkronspindel.
- För utjämning av stigningsdifferenser gängtapp – synkronspindel.
- För utjämning av gängtappens stigningstoleranser.

Specialtillbehör:

ER-gängborrningsspäntänger nr 309399 och 309447.

Dragtapp nr 308600 – 308806.

OBS!:

Avfetta inte synkron-gängchucken.

Teknisk beskrivning

| | |
|----------------------------------|----------|
| Gäng-kapacitetsområde | M6 – M20 |
| längdkompensering drag | 0,5 mm |
| Invändig diameter D ₁ | 42 mm |
| längdkompensering tryck | 0,5 mm |
| utkragningslängd A-mått | 100 mm |
| Utvändig-Ø D | 45 mm |

| | |
|--------------|---------------------|
| fäste | SK 40 |
| Hållare norm | ISO 7388-1 |
| Invändig | ja, med max. 50 bar |
| Form | AD |
| Produktslag | Gängskärningschuck |