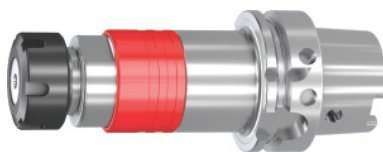


**HOLEX****Gängskärningschuck, ER-Synchro, HSK-A 63, för ER-spännhylsstorlek: 25****Beställningsdata**

Ordernummer	338195 25
GTIN	4062406511098
Artikelklass	32P

**Beskrivning****Utförande:**

- Med minimal längdkompensering (MLA) tack vare dämpningselement.
- Invändig kylvätsketillförsel upp till 50 bar.
- Förlängd användningstid för gängtappen /-formaren.

**Användningsdata:**

- I fleroptionsmaskiner med synkronspindel.
- För utjämning av stigningsdifferenser gängtapp – synkronspindel.
- För utjämning av gängtappens stigningstoleranser.

**Specialtillbehör:**

ER-gängborrningsspäntänger nr 309399 och 309447.

Kylvattenrör för HSK nr 309880.

**OBS!:**

Avfetta inte synkron-gängchucken.

**Teknisk beskrivning**

längdkompensering tryck	0,5 mm
Invändig diameter D <sub>1</sub>	42 mm
utkragningslängd A-mått	130 mm
Gäng-kapacitetsområde	M6 – M20
Utvändig-Ø D	45 mm
längdkompensering drag	0,5 mm

fäste	HSK-A 63
Hållare norm	DIN 69882-6
Invändig	ja, med max. 50 bar
Form	A
Produktslag	Gängskärningschuck