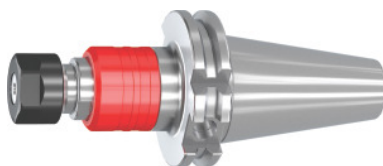




Gängskärningschuck, ER-Synchro, SK 40, för ER-spännhylsstorlek: 16



Beställningsdata

Ordernummer	338190 16
GTIN	4062406511067
Artikelklass	32P

Beskrivning

Utförande:

- Med minimal längdkompensering (MLA) tack vare dämpningselement.
- Invändig kylvätsketillförsel upp till 50 bar.
- Förlängd användningstid för gängtappen /-formaren.

Användningsdata:

- I fleroptionsmaskiner med synkronspindel.
- För utjämning av stigningsdifferenser gängtapp – synkronspindel.
- För utjämning av gängtappens stigningstoleranser.

Specialtillbehör:

ER-gängborrningsspäntänger nr 309399 och 309447.

Dragtapp nr 308600 – 308806.

OBS!:

Avfetta inte synkron-gängchucken.

Teknisk beskrivning

Gäng-kapacitetsområde	M4 – M12
Invändig diameter D_1	28 mm
längdkompensering tryck	0,5 mm
längdkompensering drag	0,5 mm
utkragningslängd A-mått	85 mm
Utvändig-Ø D	34 mm

fäste	SK 40
Hållare norm	ISO 7388-1
Invändig	ja, med max. 50 bar
Form	AD
Produktslag	Gängskärningschuck