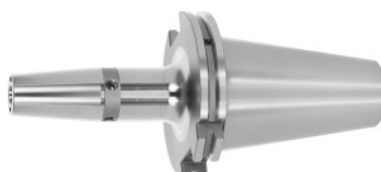


Garant**Krympchuck med kylkanalborrhål, SK 50 A = 120, Spännhylsa D1: 10mm****Beställningsdata**

Ordernummer	302308 10
GTIN	4062406544621
Artikelklass	31A

Beskrivning**Utförande:**

- **Mycket varmhållfast stål.**
- **Storlek 3–5 för HM, från storlek 6 för HSS och HM.**
- **Alla skaft hårbearbetade (lugn gång!).**
- **Med RFID/Balluffchip-hål.**

Med **kylkanalhål** och förslutningsbara gängor.

Kylkanalborrhål för spänn-Ø D1: 3, 4 och 5 mm inte förslutningsbara.

Användningsdata:

För fastspänning av verktyg med cylinderskaft i tolerans h6.

Lämpliga för induktiv-, kontakt- och varmluftskrympverktyg.

Specialtillbehör:

Dragtappar (AB) nr 308600 – 308800, AB-chucknycklar nr 308820– 308835, krympchuckförlängningar nr 302410 – 302419. Krympapparater, tillbehör nr 354210 – 354450, balanseringsskruvset nr 309906 180.

Teknisk beskrivning

Ø D ₂	24 mm
Spännhylsa D ₁	10 mm
utkragningslängd A-mått	120 mm
Kylkanalborrhål	förslutningsbar
Utvändig-Ø D	31,4 mm

fäste	SK 50 A = 120
Hållare norm	ISO 7388-1
Form	ADB
Balanseringskvalitet G vid varvtal	G 2,5 vid 25000 min ⁻¹
Rundgångsnoggrannhet	≤ 3 µm
Bearbetningsstrategi	HSC
Bearbetningsstrategi	HPC
Produktslag	Krympchuck

Tillbehör

Krympchuckförlängning 4,5° med längdinställningsskruv Ø d / Ø D1 25/10 mm	302412 25/10
Dragtapp, 18CrNiMo7tätad, form B passar för konor 50	308615 50
Krympchuckförlängning 4,5° utan längdinställningsskruv, med kylkanalborrhål Ø d / Ø D1 32/10 mm	302414 32/10
Specialdragtapp, utan innergängatätad passar för konor 50	308720 50
Nyckel för dragtappar DIN ISO 7388-1 (tidigare DIN 69872) passar för kona-storlek 50	308820 50
Dragtappartätad, form B passar för konor 50	308620 50
Nyckel för dragtappar ISO 7388 passar för kona-storlek 50	308830 50
Dragtappar Form B passar för konor 50	308640 50
Dragtappartätad passar för konor 50	308660 50
Kylenhet Typ CU1	354215 CU1
Dragtapp 90° tätad passar för konor 50	308795 50
Dragtappartätad, form A passar för konor 50	308610 50
Krympchuckförlängning 4,5° utan längdinställningsskruv Ø d / Ø D1 25/10 mm	302410 25/10
Dragtappar Form A passar för konor 50	308600 50
Kyladapter kort 4,5° för spänn-Ø 9,1-12 mm	354235 9,1-12

Dragtappartätad, form B passar för konor 50	308650 50
Dragtapp 60°tätad passar för konor 50	308785 50
Krympchuckförlängning 4,5°utan längdinställningsskruv Ø d / Ø D1 32/10 mm	302416 32/10
Krympchuckförlängning 4,5°utan längdinställningsskruv Ø d / Ø D1 32/10 mm	302410 32/10
Specialdragtapp passar för konor 50	308740 50
Kyladapter lång4,5° för spänn-Ø 9,1-12 mm	354236 9,1-12
Dragtapp, 18CrNiMo7Form A passar för konor 50	308605 50
Dragtapp 45°tätad passar för konor 50	308765 50
Krympchuckförlängning 3°, vibrationsdämpad Ø d / Ø D1 20/10 mm	302415 20/10
Utbytesskiva för spoleSU1 för spänn-Ø 6-12 mm	354240 6-12
Dragtapp 90°tätad passar för konor 50	308790 50
Krympchuckförlängning 4,5°med längdinställningsskruv Ø d / Ø D1 32/10 mm	302412 32/10
Krympchuckförlängning 4,5°utan längdinställningsskruv Ø d / Ø D1 25/10 mm	302416 25/10
Dragtapp 45°tätad passar för konor 50	308760 50
Verktogsgrundhållare för SK för koniskt SK-skaft 50	354225 50