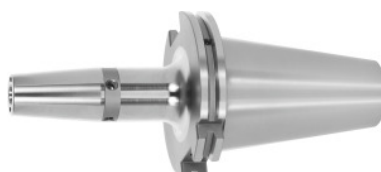


**Garant****Krympchuck med kylkanalborrhål, SK 50 A = 120, Spännhylsa D1: 14mm****Beställningsdata**

Ordernummer	302308 14
GTIN	4062406544645
Artikelklass	31A

**Beskrivning****Utförande:**

- **Mycket varmhållfast stål.**
- **Storlek 3–5 för HM, från storlek 6 för HSS och HM.**
- **Alla skaft hårbearbetade (lugn gång!).**
- **Med RFID/Balluffchip-hål.**

Med **kylkanalhål** och förslutningsbara gängor.

Kylkanalborrhål för spänn-Ø D1: 3, 4 och 5 mm inte förslutningsbara.

**Användningsdata:**

För fastspänning av verktyg med cylinderskaft i tolerans h6.

Lämpliga för induktiv-, kontakt- och varmluftskrympverktyg.

**Specialtillbehör:**

Dragtappar (AB) nr 308600 – 308800, AB-chucknycklar nr 308820– 308835, krympchuckförlängningar nr 302410 – 302419. Krympapparater, tillbehör nr 354210 – 354450, balanseringsskruvset nr 309906 180.

**Teknisk beskrivning**

utkragningslängd A-mått	120 mm
Kylkanalborrhål	förslutningsbar
Spännhylsa D <sub>1</sub>	14 mm
Utvändig-Ø D	34 mm
Ø D <sub>2</sub>	27 mm

fäste	SK 50 A = 120
Hållare norm	ISO 7388-1
Form	ADB
Balanseringskvalitet G vid varvtal	G 2,5 vid 25000 min <sup>-1</sup>
Rundgångsnoggrannhet	≤ 3 µm
Bearbetningsstrategi	HSC
Bearbetningsstrategi	HPC
Produktslag	Krympchuck

## Tillbehör

DragtapparForm B passar för konor 50	308640 50
Dragtapp, 18CrNiMo7Form A passar för konor 50	308605 50
Krympchuckförlängning 4,5°utan längdinställningsskruv Ø d / Ø D1 25/14 mm	302410 25/14
Dragtapp, 18CrNiMo7tätad, form B passar för konor 50	308615 50
Nyckel för dragtapparISO 7388 passar för kona-storlek 50	308830 50
Specialdragtapp, utan innergångtätad passar för konor 50	308720 50
Krympchuckförlängning 4,5°med längdinställningsskruv Ø d / Ø D1 25/12 mm	302412 25/12
Krympchuckförlängning 3°, vibrationsdämpad Ø d / Ø D1 25/14 mm	302417 25/14
Krympchuckförlängning 4,5°utan längdinställningsskruv Ø d / Ø D1 32/14 mm	302416 32/14
Dragtapp 90°tätad passar för konor 50	308795 50
Krympchuckförlängning 4,5°utan längdinställningsskruv, med kylkanalborrhål Ø d / Ø D1 32/14 mm	302414 32/14
Krympchuckförlängning 4,5°utan längdinställningsskruv Ø d / Ø D1 32/12 mm	302410 32/12
Kyladapter lång4,5° för spänn-Ø 12,1-16 mm	354236 12,1-16
	302416 32/12

Krypchkuckförlängning 4,5° utan längdinställningsskruv Ø d / Ø D1 32/12 mm	
Krypchkuckförlängning 4,5° utan längdinställningsskruv Ø d / Ø D1 25/12 mm	302416 25/12
Nyckel för dragtappar DIN ISO 7388-1 (tidigare DIN 69872) passar för kona-storlek 50	308820 50
Krypchkuckförlängning 4,5° med längdinställningsskruv Ø d / Ø D1 32/12 mm	302412 32/12
Specialdragtapp passar för konor 50	308740 50
Dragtappartätad, form A passar för konor 50	308610 50
Dragtapp 45° tätad passar för konor 50	308765 50
Kyladapter kort 4,5° för spänn-Ø 12,1-16 mm	354235 12,1-16
Krypchkuckförlängning 4,5° utan längdinställningsskruv Ø d / Ø D1 32/14 mm	302410 32/14
Dragtapp 45° tätad passar för konor 50	308760 50
Dragtappartätad, form B passar för konor 50	308650 50
Utbytesskiva för spole SU1 för spänn-Ø 12-20 mm	354240 12-20
Kylenhet Typ CU1	354215 CU1
Dragtappar Form A passar för konor 50	308600 50
Krypchkuckförlängning 4,5° med längdinställningsskruv Ø d / Ø D1 32/14 mm	302412 32/14
Dragtappartätad, form B passar för konor 50	308620 50
Krypchkuckförlängning 4,5° utan längdinställningsskruv Ø d / Ø D1 25/12 mm	302410 25/12
Krypchkuckförlängning 4,5° med längdinställningsskruv Ø d / Ø D1 25/14 mm	302412 25/14
Dragtappartätad passar för konor 50	308660 50
Krypchkuckförlängning 3°, vibrationsdämpad Ø d / Ø D1 20/12 mm	302415 20/12
Verktogsgrundhållare för SK för koniskt SK-skaft 50	354225 50
Dragtapp 90° tätad passar för konor 50	308790 50
Dragtapp 60° tätad passar för konor 50	308785 50

Krypchuckförlängning 4,5° utan längdinställningsskruv Ø  
d / Ø D1 25/14 mm

302416 25/14