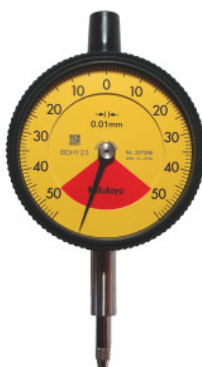


Mitutoyo**Säkerhetsmätur, Mätområde / Höljes-Ø: 1/55mm**

Beställningsdata

Ordernummer	432053 1/55
GTIN	4946368842448
Artikelklass	44A

Beskrivning

Utförande:

Dimensioner enligt DIN EN ISO 463, utgåva juni 2006. Stötskyddade precisionsmätur, säkerhetsmätur, stötskyddade med frigång. Extremt lätt och robust konstruktion med dammskydd. Fästtappens Ø 8 mm h6.

Teknisk beskrivning

Höljes-Ø	55 mm
Norm	Verkstadsnorm
Kalibrering	C1
skalvärde	0,01 mm
frigång	3,5 mm
mätkraft	0,4 - 1,4 N
mätområde	1 mm
Mätavvikelse MPE (mätområde)	7 µm

Mätteknik	analog
Produktslag	mätklocka

Tjänster

DAkS-kalibrering Kalibrering mätur analogt 0,01 och digitalt 0,01 / 0,001 maximalt mätområde 12,5 mm	023010 12,5
Kalibrering Kalibrering mätur analogt 0,01 och digitalt 0,01 / 0,001 maximalt mätområde 3 mm	023000 3

Tillbehör

Stålspets Typ 11/15	434900 11/15
Stålspets Typ 18/4	434900 18/4
Hårdmetallspets Typ 18/4	434910 18/4
Förlängare för mätspetsar längd L 90 mm	434920 90
Stålspets Typ 18/3	434900 18/3
Förlängare för mätspetsar längd L 100 mm	434920 100
Svängbar mätspets	434912
Stålspets Typ 20	434900 20
Stålspets Typ 11/35	434900 11/35
Förlängare för mätspetsar längd L 80 mm	434920 80
Stålspets Typ 30/10	434900 30/10
Hårdmetallspets Typ 17	434910 17
Stålspets Typ 39	434900 39
Stålspets Typ 12	434900 12
Hårdmetallspets Typ 2	434910 2
Förlängare för mätspetsar längd L 20 mm	434920 20
Stålspets Typ 24	434900 24
Förlängare för mätspetsar längd L 40 mm	434920 40
Vinklad mäturshållare 60° inspänningslängd 50 mm	434918 50

Stålspets Typ 18/6	434900 18/6
Förlängare för mätspetsar längd L 15 mm	434920 15
Förlängare för mätspetsar längd L 30 mm	434920 30
Stålspets Typ 11	434900 11
Stålspets Typ 18/2	434900 18/2
Stålspets Typ 18/1	434900 18/1
Hårdmetallspets Typ 14	434910 14
Stålspets Typ 11/25	434900 11/25
Förlängare för mätspetsar längd L 50 mm	434920 50
Stålspets Typ 14	434900 14
Stålspets Typ 14/30	434900 14/30
Stålspets Typ 29/10	434900 29/10
Stålspets Typ 14/15	434900 14/15
Stålspets Typ 11/30	434900 11/30
Stålspets Typ 17	434900 17
Stålspets Typ 29/20	434900 29/20
Hårdmetallspets Typ 18/1	434910 18/1
Hårdmetallspets Typ 18/3	434910 18/3
Hårdmetallspets Typ 18/5	434910 18/5
Hårdmetallspets Typ 16	434910 16
Stålspets Typ 15	434900 15
Hårdmetallspets Typ 10	434910 10
Stålspets Typ 13	434900 13
Stålspets Typ 28	434900 28
Hårdmetallspets Typ 18/2	434910 18/2
Förlängare för mätspetsar längd L 70 mm	434920 70
Stålspets Typ 10	434900 10
Stålspets Typ 14/20	434900 14/20
Vinklad mäturshållare 60° inspänningslängd 25 mm	434918 25

Stålspets Typ 16	434900 16
Stålspets Typ 18/5	434900 18/5
Vinklad mäturshållare 45° inspänningslängd 50 mm	434917 50
Stålspets Typ 2	434900 2
Förlängare för mätspetsar längd L 60 mm	434920 60
Stålspets Typ 14/40	434900 14/40
Stålspets Typ 11/20	434900 11/20
Rubinspets Typ 2	434915 2
Förlängare för mätspetsar längd L 10 mm	434920 10
Vinklad mäturshållare 45° inspänningslängd 25 mm	434917 25
Hårdmetallspets Typ 18/6	434910 18/6
Hårdmetallspets Typ 11	434910 11