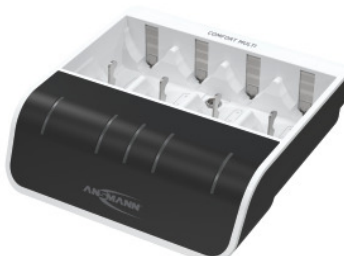




## Laddare, Typ: C-MULTI



### Beställningsdata

Ordernummer	081590 C-MULTI
GTIN	4013674161126
Artikelklass	08C

### Beskrivning

#### Utförande:

Mikroprocessorstyrda laddnings- och underhållsstationer för battericeller med **övervakning av varje enskilt fack** och batterifeldetektering. Statusvisning för varje batterifack, automatiskt laddningsfrånslag, överladdningsskydd och **underhållsladdning**. Ingående spänning 100 – 240 V. Med intelligent "PERFECT 7" laddteknik (kapacitetsnabbtest, skonsam förladdning, ackumulatoranalys, snabbaddning, IQ#avstängning, Top Off-laddning, underhållsladdning) och LED-display med 3 färger för avläsning av cellstatus.

#### Användningsdata:

**NiMH batteriladdningsplatser:** 1 – 4 st Micro AAA / Mignon AA / Baby C / Mono D och 1 st 9 V#block.

### Teknisk beskrivning

passande batterifabrikat/batterityp/spänning	Typ CAS 18 V
Längd	151,8 mm
maximal laddström	0,8 A
nätfrekvens	50 Hz
höjd	149,6 mm
märkspänning	100 - 240 V

Bredd	47 mm
Högsta antal laddningsplatser	5
datautgång	Digimatic-gränssnitt
Produktslag	Laddare