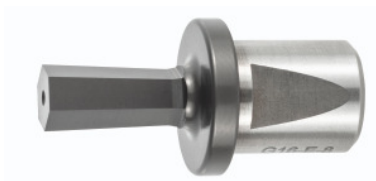


Garant**Sexkantdrivare metrisk Ø d = 16 mm, WC/C, sexkant: 12mm****Beställningsdata**

| | |
|--------------|---------------|
| Ordernummer | 293047 12 |
| GTIN | 4062406785178 |
| Artikelklass | 29L |

Beskrivning**Utförande:**

Med högkapacitetsbeläggning (volframkarbid/kol). Optimerad geometri hos eggen (hålkälform) för profilupprymning i rostfria stål.

Användningsdata:

För tillverkning av profiler **i ett enda moment.**

Passar till:

Profilhållare nr 293020 – 293026; 293070 – 293076; 293030; 293033.

OBS!:

- **Specialstorlekar och specialprofiler på förfrågan.**
- **Detaljerade tillämpningsriktvärden finns i vår app ToolScout.**

Teknisk beskrivning

| | |
|--|------------------|
| Skärmaterial | HSS |
| nyckelvidd | 12 mm |
| L | 21 mm |
| Tolerans | +0,11 - +0,13 mm |
| förborrningshål-Ø | 12,22 mm |
| Matning f i rostfritt stål < 900 N/mm ² | 0,06 mm |
| Profil | sexkant |

| | |
|----------------|----------------------------|
| L ₁ | 40 mm |
| Ø d | 16 mm |
| Beläggning | WC/C |
| Produktslag | Spår- och profilfogverktyg |

Användardata

| | Lämplighet | V _c | ISO-kod |
|------------------------------|----------------|----------------|---------|
| INOX < 900 N/mm ² | lämplig | 30 m/min | M |
| INOX > 900 N/mm ² | mindre lämplig | | |
| vått maximal | lämplig | | |
| vått minimal | mindre lämplig | | |