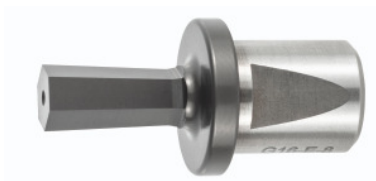


**Garant****Sexkantdrivare metrisk Ø d = 16 mm, WC/C, sexkant: 14mm****Beställningsdata**

Ordernummer	293047 14
GTIN	4062406785185
Artikelklass	29L

**Beskrivning****Utförande:**

Med högkapacitetsbeläggning (volframkarbid/kol). Optimerad geometri hos eggen (hålkälform) för profilupprymning i rostfria stål.

**Användningsdata:**

För tillverkning av profiler **i ett enda moment.**

**Passar till:**

Profilhållare nr 293020 – 293026; 293070 – 293076; 293030; 293033.

**OBS!:**

- **Specialstorlekar och specialprofiler på förfrågan.**
- **Detaljerade tillämpningsriktvärden finns i vår app ToolScout.**

**Teknisk beskrivning**

L	21 mm
förborrningshål-Ø	14,25 mm
Tolerans	+0,12 - +0,14 mm
Skärmaterial	HSS
nyckelvidd	14 mm
Matning f i rostfritt stål < 900 N/mm <sup>2</sup>	0,06 mm
Profil	sexkant

L <sub>1</sub>	40 mm
Ø d	16 mm
Beläggning	WC/C
Produktslag	Spår- och profilfogverktyg

### Användardata

	Lämplighet	V <sub>c</sub>	ISO-kod
INOX < 900 N/mm <sup>2</sup>	lämplig	30 m/min	M
INOX > 900 N/mm <sup>2</sup>	mindre lämplig		
vått maximal	lämplig		
vått minimal	mindre lämplig		